



JERSEY 190

Fita de reforço na gola

Gola em elastano canelado

Manga curta

Tubular

Manutenção



Composição

100% algodão semi-penteado "Ringspun"

Cores disponíveis



300 Branco matizado: 98 % algodão / 2 % viscose
350 Cinza matizado: 85 % algodão / 15 % viscose

Um produto comprometido



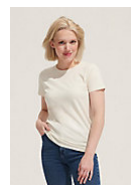
Produtos Relacionados



SOL'S Imperial KIDS
11770



SOL'S Imperial LSL
MEN
02074



SOL'S Imperial
WOMEN
11502

Tamanhos disponíveis



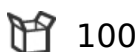
Tamanhos	XS*	S	M	L	XL	XXL	3XL*	4XL*	5XL*
A/B	64/48	70/50	72/53	74/56	76/59	78/62	80/65	82/68	84/71

*Tamanho disponível em algumas cores

Packaging

Tamanho da caixa : 57 x 38 x 35 cm

Peso por caixa de cartão : 19.00 kg



100



10

Personalização

- **Bordado** : Esta técnica é geralmente utilizada para personalização com vista a um acabamento de alta qualidade. Esta técnica é a mais resistente à lavagem e utilização. O bordado pode ser aplicado directamente no produto ou através de remendos bordados. Pode ser feito com efeitos de espessura (com espuma) ou através de remendos que serão depois afixados no produto final, permitindo variações nos materiais.
- **Flex** : É a técnica de marcação recomendada para séries pequenas e médias. Há vários aspectos: liso, veludo, fluorescente, brilhante, ouro e prata. Estes são vinílicos de ferro sobre ferro que são cortados e colados por prensagem a quente. São muito bem adaptados a uma vasta gama de materiais e substratos.
- **Digital** : The printing method that knows no limits: precision, colour effects, number of colours... This technique can be used to mark all types of product quantities and is particularly suitable for cotton-based materials.
- **Serigrafia** : A técnica mais amplamente utilizada. Consiste, pelo método do estêncil, em depositar a tinta directamente sobre o produto. Existem tantos ecrãs e passagens como cores no motivo a reproduzir e todas as cores podem ser alcançadas. Esta técnica torna possível a produção de quantidades muito grandes. Permite a utilização de tintas com vários efeitos para rebocos muito diferentes e está adaptada a quase todos os suportes têxteis. A marcação de substratos coloridos requer uma subcapa opacificante chamada « fundo branco ».
- **Transfer** : A técnica certa para todos os materiais. É recomendado para bagagem, peças de vestuário pesadas, superfícies de difícil acesso. Consiste em transferir a marcação de um suporte de papel para a peça de vestuário através de colagem a quente. A marcação por colagem traz rigidez aos suportes luminosos ao nível da zona de marcação, no entanto, o produto mantém todas as suas qualidades de conforto.