

FARDYLOR

vestuário de trabalho





Indústria & Serviços





B01 – BATA TRABALHO HOMEM

Bata de trabalho para homem de manga comprida com bainha no punho. Gola com lapela. Aperta na frente com quatro botões escondidos por carcela. Um bolso no peito e dois bolsos inferiores, todos de chapa. Cinto e abertura nas costas.

COMPOSIÇÃO

65% poliéster / 35% algodão, sarja de 200 g / m2.
Lavagem à máquina a 40 graus.
Fabricado em Portugal.

TAMANHOS/SIZE/TAILLES

XS – S – M – L – XL – 2XL – 3XL.



Long-sleeved work jacket for men with lapel. Fastens at the front with four hidden buttons per placket. One chest pocket and two lower pockets. Belt and back opening.

COMPOSITION

65% polyester / 35% cotton, 200 g / m2 twill.
Machine wash at 40 degrees.
Made in Portugal.



Blouse de travail pour homme à manches longues avec ourlet aux poignets. Col avec revers. Se ferme à l'avant avec quatre boutons cachés par patte de boutonnage. Une poche poitrine et deux poches inférieures. Ceinture et ouverture au dos.

COMPOSITION

65% polyester / 35% coton, sergé 200 g / m2.
Lavage en machine à 40 degrés.
Fabriqué au Portugal.



B02- BATA TRABALHO MULHER

Bata de trabalho para mulher de manga curta, com decote em bico. Aperta na frente com cinco botões visíveis ou escondidos por carcela. Corte cintado. Dois bolsos inferiores de chapa.

COMPOSIÇÃO

65% poliéster / 35% algodão, sarja de 200 g / m².
Lavagem à máquina a 40 graus.
Fabricado em Portugal.

TAMANHOS/SIZE/TAILLES

XS - S - M - L - XL - 2XL - 3XL.



Short-sleeved work coat for women, with v-neck. Fastens at the front with five buttons visible or hidden by placket. Belted cut. Two lower pockets.

COMPOSITION

65% polyester / 35% cotton, 200 g / m² twill.
Machine wash at 40 degrees.
Made in Portugal.



Blouse de travail pour femme à manches courtes avec col en V. Se ferme sur le devant par cinq boutons visibles ou cachés par patte de boutonnage. Coupe ceinturée. Deux poches inférieures.

COMPOSITION

65% polyester / 35% coton, sergé 200 g / m².
Lavage en machine à 40 degrés.
Fabriqué au Portugal.

B06-BATA DX



Bata de senhora laboral sem manga, com decote em bico. Aperta na frente com fecho de correr. Corte cintado. Dois bolsos inferiores de chapa.

COMPOSIÇÃO

65% poliéster / 35% algodão, sarja de 200 g / m2.
Lavagem à máquina a 40 graus.
Fabricado em Portugal.

TAMANHOS/SIZE/TAILLES

XS - S - M - L - XL - 2XL - 3XL.



Sleeveless women's work coat with a v-neck. Fastens at the front with a zip. Belted cut. Two lower pockets.

COMPOSITION

65% polyester / 35% cotton, 200 g / m2 twill.
Machine wash at 40 degrees.
Made in Portugal.



Manteau de travail sans manches pour femme à col en V. Se ferme devant par un zip. Coupe ceinturée. Deux poches de feuilles inférieures.

COMPOSITION

65% polyester / 35% coton, sergé 200 g / m2.
Lavage en machine à 40 degrés.
Fabriqué au Portugal.



B12 - BATA TRESPASSE

Bata de senhora laboral de manga curta, com trespasse. Dois bolsos inferiores de chapa. Bolso no peito, do lado esquerdo. Contraste com vivo. Fitas laterais para apertar com laço.

COMPOSIÇÃO

65% poliéster / 35% algodão, sarja de 200 g / m2.
Lavagem à máquina a 40 graus.
Fabricado em Portugal.

TAMANHOS/SIZE/TAILLES

XS - S - M - L - XL - 2XL - 3XL.



Short-sleeved women's smock, with overlap. Two lower pockets. Pocket embedded in the chest, on the left side. Contrast with twill. Side straps to fasten with bow.

COMPOSITION

65% polyester / 35% cotton, 200 g / m2 twill.
Machine wash at 40 degrees.
Made in Portugal.



Blouse femme à manches courtes, avec superposition. Deux poches inférieures. Poche encastrée dans la poitrine, sur le côté gauche. Contraste avec sergé. Bretelles latérales à attacher avec un nœud.

COMPOSITION

65% polyester / 35% coton, sergé 200 g / m2.
Lavage en machine à 40 degrés.
Fabriqué au Portugal.

B21- BABEIRO CLEAN

Avental babeiro laboral com um bolso grande no centro. Em tecido minimate, com alta resistência a produtos químicos. Fitas laterais para apertar com laço.



COMPOSIÇÃO

65% poliéster / 35% algodão, sarja de 200 g / m2.
Lavagem à máquina a 40 graus.
Fabricado em Portugal.

TAMANHOS/SIZE/TAILLES

XS - S - M - L - XL - 2XL - 3XL.



Bib apron with a large pocket in the center. In minimate fabric, with high resistance to chemicals. Side straps to fasten with bow.

COMPOSITION

65% polyester / 35% cotton, 200 g / m2 twill.
Machine wash at 40 degrees.
Made in Portugal.



Tablier à bavette avec une grande poche au centre. En tissu minime, à haute résistance aux produits chimiques. Bretelles latérales à attacher avec un nœud.

COMPOSITION

65% polyester / 35% coton, sergé 200 g / m2.
Lavage en machine à 40 degrés.
Fabriqué au Portugal.

C04- CALÇA ECO



Calça de trabalho masculina ECO. Com design moderno. Excelente relação entre resistência, durabilidade e conforto. Bolsos multifuncionais para um armazenamento seguro de telefones, canetas e ferramentas. Cós com botão de aperto e fecho de correr. Passadores na cintura e elástico na parte traseira. Dois bolsos frontais tipo faca. Nas laterais um bolso de chapa com fecho de velcro. Plena de funcionalidades incluindo um reforço duplo de tecido nos joelhos e costuras reforçadas entre pernas.

COMPOSIÇÃO

65% poliéster / 35% algodão, sarja de 240 g / m2.
Lavagem à máquina a 40 graus.
Fabricado em Portugal.

TAMANHOS/SIZE/TAILLES

36-38-40-42-44-46-48-50



Men's work pant "ECO". With modern design. Multi-functional pockets that provide secure storage for phones, pens and tools. Waistband with fastening button and zip. Belt loops at the waist and elastic at the back. Two front knife-type pockets. On the sides a plate pocket with velcro closure. Full functionality including double fabric reinforcement at the knees and reinforced seams between legs.

COMPOSITION

65% polyester / 35% cotton, 240 g / m2 twill.
Machine wash at 40 degrees.
Made in Portugal.



Pantalon de travail pour homme ECO. Avec un design moderne. Poches multifonctionnelles qui offrent un stockage sécurisé pour les téléphones, les stylos et les outils. Ceinture avec bouton de fermeture et zip. Passants de ceinture à la taille et élastique à l'arrière. Deux poches avant de type couteau. Sur les côtés une poche plaquée avec fermeture velcro. Fonctionnalité complète comprenant un double renfort en tissu aux genoux et des coutures renforcées entre les jambes.

COMPOSITION

65% polyester / 35% coton, sergé 240 g / m2.
Lavage en machine à 40 degrés.
Fabriqué au Portugal.

C06 - CALÇA VOLT



Calça de trabalho masculina VOLT, com bolsos multifuncionais. Em tecido anti estático que oferece uma segurança extra de proteção para prevenir eventuais danos causados por componentes elétricos e eletricidade estática. Cós com botão de aperto e fecho de correr. Passadores na cintura e elástico na parte traseira. Dois bolsos de faca. Um bolso de chapa lateral com fecho de velcro. Um bolso para o telemóvel. Dois bolsos frontais, adaptados ao cinto, exclusivos para ferramentas. Reforço nas joelheiras e entre pernas para garantir uma maior mobilidade dos funcionários.

COMPOSIÇÃO

24% poliéster, 75% algodão, 1% anti estático, em sarja de 240 g / m². Este tecido obedece aos padrões EN 13034, IEC 61482-1-2, EN 11495, EN ISO11611, EN ISO 11612, EN ISO 14116.

Lavagem à máquina a 40 graus.

Fabricado em Portugalado em Portugal.

TAMANHOS/SIZE/TAILLES

36-38-40-42-44-46-48-50



Men's work pants VOLT, with multi-functional pockets. In anti-static fabric that offers extra protection to prevent any damage caused by electrical components and static electricity. Waistband with fastening button and zip. Seven belt loops at the waist and elastic at the back. Two knife pockets. A side plate pocket with velcro closure. A cell phone pocket. Two front pockets, adapted to the belt, exclusively for tools. Reinforcement in knee pads and between legs to ensure greater mobility for employees.

COMPOSITION

24% polyester, 75% cotton, 1% anti-static, in 240 g / m² twill.

This fabric complies with the standards EN 13034, IEC 61482-1-2, EN 11495, EN ISO11611, EN ISO 11612, EN ISO 14116.

Machine wash at 40 degrees.

Made in Portugal.



Pantalon de travail VOLT pour homme avec poches multifonctionnelles. Fabriqué en tissu antistatique qui offre une protection de sécurité supplémentaire pour éviter tout dommage causé par les composants électriques et l'électricité statique. Ceinture avec bouton de fermeture et zip. Chevilles à la taille et élastique au dos. Deux poches à couteaux. Une poche plaque latérale avec fermeture velcro. Une poche pour téléphone portable. Deux poches avant, adaptées à la ceinture, exclusivement pour les outils. Renfort dans les genouillères et entre les jambes pour assurer une plus grande mobilité aux employés.

COMPOSITION

24% polyester, 75% cotton, 1% antistatique, en sergé 240 g / m².

Ce tissu est conforme aux normes EN 13034, IEC 61482-1-2, EN 11495, EN ISO11611, EN ISO 11612, EN ISO 14116.

Lavage en machine à 40 degrés.

Fabriqué au Portugal.



C07- CALÇA 5111

Calça de trabalho robusta para homem. Cinto com passadores e elástico escondido na parte da cintura para um maior conforto. Cós com botão de aperto e fecho de correr. Dois bolsos de chapa nas laterais com fecho de velcro. Dois bolsos na frente, estilo faca. Dois bolsos na parte de trás.

COMPOSIÇÃO

65% poliéster / 35% algodão, sarja de 240 g / m².
Lavagem à máquina a 40 graus.
Fabricado em Portugal.

TAMANHOS/SIZE/TAILLES

36-38-40-42-44-46-48-50



Robust work pant for men. Belt loops and elastic hidden at the waist for greater comfort. Waistband with fastening button and zip. Two side pockets with velcro closure. Two front pockets, knife style. Two pockets on the back.

COMPOSITION

65% polyester / 35% cotton, 240 g / m² twill.
Machine wash at 40 degrees.
Made in Portugal.



Pantalon de travail robuste pour homme. Avec passants de ceinture et élastique caché à la taille pour plus de confort. Ceinture avec bouton de fermeture et zip. Deux poches latérales avec fermeture velcro. Deux poches avant, style couteau. Deux poches au dos.

COMPOSITION

65% polyester / 35% coton, sergé 240 g / m².
Lavage en machine à 40 degrés.
Fabriqué au Portugal.



CT014- COLETE AVIS

Colete em sarja, com decote em bico. Aperto central com fecho de correr. Dois bolsos de chapa inferiores com fecho de velcro. Um bolso no peito, do lado esquerdo, com fecho de velcro. Dois bolsos pequenos na vertical para armazenar canetas ou ferramentas.

COMPOSIÇÃO

65% poliéster / 35% algodão, sarja de 200 g / m².
Lavagem à máquina a 40 graus.
Fabricado em Portugal.

TAMANHOS/SIZE/TAILLES

XS - S - M - L - XL - 2XL - 3XL.



Twill vest with v-neck. Central grip with zipper. Two lower pockets with velcro closure. One chest pocket, on the left side, with velcro closure. Two small vertical pockets for storing pens or tools.

COMPOSITION

65% polyester / 35% cotton, 200 g / m² twill.
Machine wash at 40 degrees.
Made in Portugal.



Gilet en sergé avec col en V. Poignée centrale avec fermeture éclair. Deux poches inférieures avec fermeture velcro. Une poche poitrine, sur le côté gauche, avec fermeture velcro. Deux petites poches verticales pour ranger stylos ou outils.

COMPOSITION

65% polyester / 35% coton, sergé 200 g / m².
Lavage en machine à 40 degrés.
Fabriqué au Portugal.

CA1 CASACO DE TRABALHO

Casaco de manga comprida em sarja com elástico nos punhos, ou aperto com velcro. Dois bolsos inferiores com cantos retos e dois bolsos no peito. Aperto central com fecho de correr. Elástico na cintura.



COMPOSIÇÃO
65% poliéster / 35% algodão, sarja de 200 g / m2.
Lavagem à máquina a 40 graus.
Fabricado em Portugal.

TAMANHOS/SIZE/TAILLES
XS - S - M - L - XL - 2XL - 3XL.



Long sleeve twill jacket with elastic cuffs. Two bottom pockets with straight corners. Central grip with zipper. Elastic waist.

COMPOSITION
65% polyester / 35% cotton, 200 g / m2 twill.
Machine wash at 40 degrees.
Made in Portugal.



Veste en sergé à manches longues avec poignets élastiques. Deux poches basses avec coins droits. Poignée centrale avec fermeture éclair. Taille élastique.

COMPOSITION
65% polyester / 35% coton, sergé 200 g / m2.
Lavage en machine à 40 degrés.
Fabriqué au Portugal.



F016-FATO DE MACACO DUPLO ZIP

Fato de macaco unissexo com dois fechos na parte da frente, em contraste com a cor de fundo. Elástico na parte de trás da cintura. Dois bolsos inferiores estilo faca, um no peito e dois na parte traseira. O punho fecha com bainha, botão ou elástico.

COMPOSIÇÃO

65% poliéster / 35% algodão, sarja de 200 g / m².
Lavagem à máquina a 40 graus.
Fabricado em Portugal.

TAMANHOS/SIZE/TAILLES

XS - S - M - L - XL - 2XL - 3XL.



Unisex jumpsuit with two zips on the front, in contrast to the background color. Elastic at the back of the waist. Two lower knife-style pockets, one on the chest with straight corners, and two on the back in square shape. The cuff closes with a button or elastic.

COMPOSITION

65% polyester / 35% cotton, 200 g / m² twill.
Machine wash at 40 degrees.
Made in Portugal.



Combinaison unisexe avec deux zips sur le devant, en contraste avec la couleur de fond. Élastique à l'arrière de la taille. Deux poches basses style couteau, une sur la poitrine avec des coins droits et deux à l'arrière de forme carrée. La manchette se ferme avec un bouton ou un élastique.

COMPOSITION

65% polyester / 35% coton, sergé 200 g / m².
Lavage en machine à 40 degrés.
Fabriqué au Portugal.



F017-FATO MACACO XAVI

Fato de macaco unissexo com um fecho na parte da frente. Elástico na parte de trás da cintura. Dois bolsos inferiores estilo faca, dois no peito, e dois na parte traseira. O punho fecha com botão ou elástico ou bainha.

COMPOSIÇÃO

65% poliéster / 35% algodão, sarja de 200 g / m2.
Lavagem à máquina a 40 graus.
Fabricado em Portugal.

TAMANHOS/SIZE/TAILLES

XS - S - M - L - XL - 2XL - 3XL.



Unisex jumpsuit with a zip at the front. Elastic at the back of the waist. Two lower knife-style pockets, one on the chest with straight corners, and two on the back in square shape. The cuff closes with a button or elastic.

COMPOSITION

65% polyester / 35% cotton, 200 g / m2 twill.
Machine wash at 40 degrees.
Made in Portugal.



Combinaison unisexe avec un zip sur le devant. Élastique à l'arrière de la taille. Deux poches basses style couteau, une sur la poitrine et deux à l'arrière. La manchette se ferme avec un bouton ou un élastique.

COMPOSITION

65% polyester / 35% coton, sergé 200 g / m2.
Lavage en machine à 40 degrés.
Fabriqué au Portugal.



JC019- JARDINEIRAS RED LINE

Jardineira bicolor, com bolsos inferiores e superiores. Suspensórios ajustáveis. Dois bolsos embutidos nas laterais, um bolso embutido na zona peitoral. Dois bolsos estilo faca, embutidos, na parte inferior da cintura

COMPOSIÇÃO

65% poliéster / 35% algodão, sarja de 200 g / m2.
Lavagem à máquina a 40 graus.
Fabricado em Portugal.

TAMANHOS/SIZE/TAILLES

XS - S - M - L - XL - 2XL - 3XL.



Dungarees "red line" with lower and upper pockets. Adjustable braces. Two pockets built into the sides, one pocket built into the chest area. Two built-in knife pockets at the bottom of the waist.

COMPOSITION

65% polyester / 35% cotton, 200 g / m2 twill.
Machine wash at 40 degrees.
Made in Portugal.



Overall industrie bicolore avec poches inférieures et supérieures. Bretelles ajustables. Deux poches intégrées sur les côtés, une poche intégrée dans la poitrine. Deux poches à couteaux intégrées au bas de la taille.

COMPOSITION

65% polyester / 35% coton, sergé 200 g / m2.
Lavage en machine à 40 degrés.
Fabriqué au Portugal.

ALTA VISIBILIDADE





CT020- COLETE ALTA VISIBILIDADE

Colete em sarja de alta visibilidade , com decote em bico e fitas refletoras. Aperto central com fecho de correr. Dois bolsos de chapa inferiores com fecho de velcro. Um bolso no peito, do lado esquerdo, com fecho de velcro.

COMPOSIÇÃO

65% poliéster / 35% algodão, sarja de 200 g / m2.
Lavagem à máquina a 40 graus.
Fabricado em Portugal.

TAMANHOS/SIZE/TAILLES

XS - S - M - L - XL - 2XL - 3XL.



Twill vest, with v-neck and reflective ribbons. Central grip with zipper. Two lower sheet pockets with velcro closure and straight corners. One chest pocket, on the left side, with velcro closure.

COMPOSITION

65% polyester / 35% cotton, 200 g / m2 twill.
Machine wash at 40 degrees.
Made in Portugal.

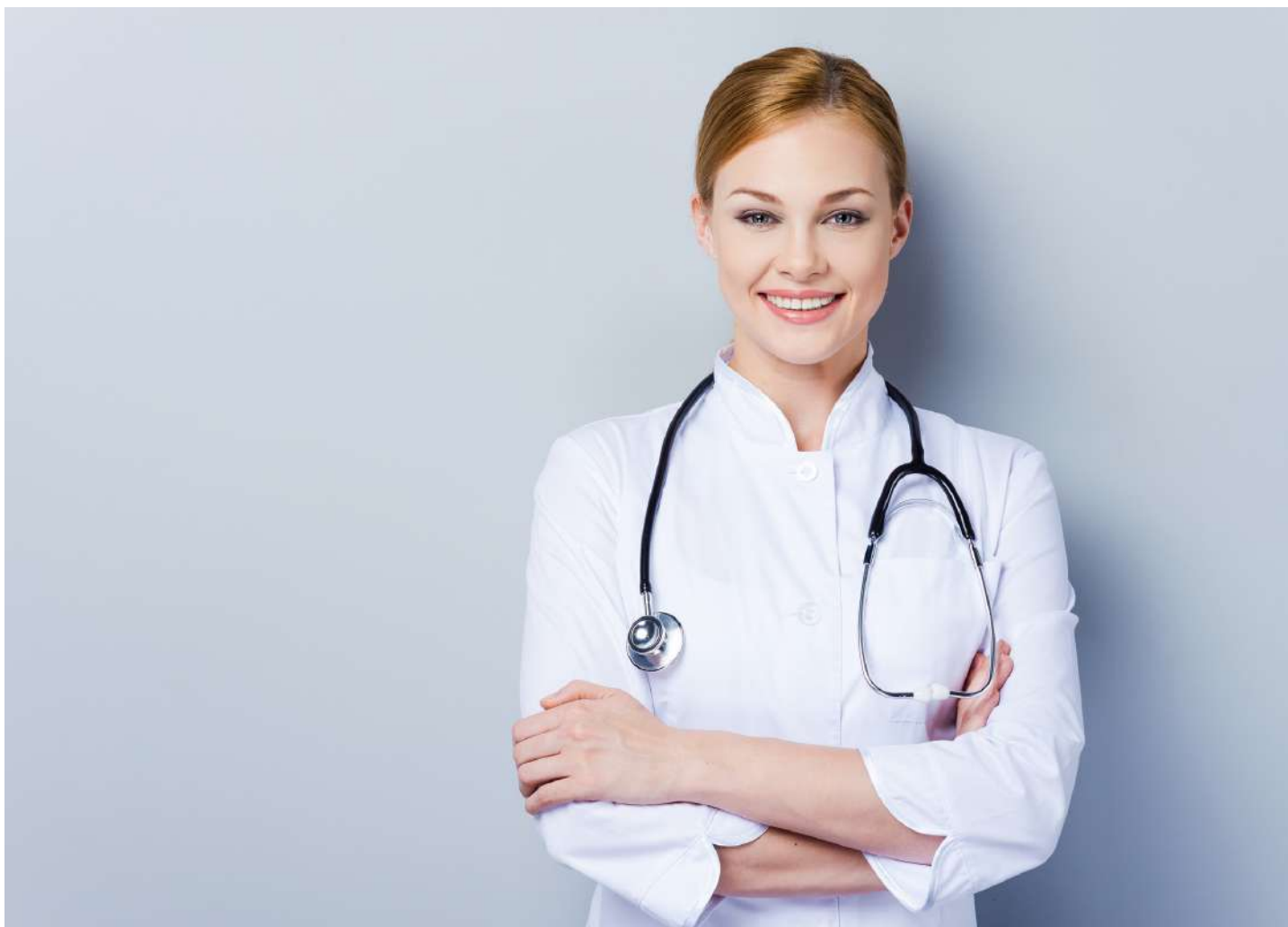


Gilet en sergé, avec col en V et rubans réfléchissants. Poignée centrale avec fermeture éclair. Deux poches inférieures avec fermeture velcro. Une poche poitrine, sur le côté gauche, avec fermeture velcro.

COMPOSITION

65% polyester / 35% coton, sergé 200 g / m2.
Lavage en machine à 40 degrés.
Fabriqué au Portugal.

SAÚDE & ESTÉTICA





CA024 – CASACO SPA MULHER

Casaco de senhora com gola estilo chinês. Aperto lateral com nove molas de pressão. De manga curta, com dois bolsos inferiores embutidos do lado direito.

COMPOSIÇÃO

65% poliéster / 35% algodão, sarja de 200 g / m².
Lavagem à máquina a 40 graus.

TAMANHOS/SIZE/TAILLES

XS – S – M – L – XL – 2XL – 3XL.



Women's coat with chino style collar. Side grip with nine pressure springs. Short-sleeved, with two bottom pockets built into the right side.

COMPOSITION

65% polyester / 35% cotton, 200 g / m² twill.
Machine wash at 40 degrees.
Made in Portugal.



Veste femme avec col style chino. Poignée latérale avec neuf ressorts de pression. Manches courtes, avec deux poches basses intégrées sur le côté droit.

COMPOSITION

65% polyester / 35% coton, sergé 200 g / m².
Lavage en machine à 40 degrés.
Fabriqué au Portugal.



CA3 - CASACO JOÃO

Casaco com gola estilo chinês, aperto lateral com cinco botões. De manga curta, com um bolso estilo faca do lado direito.

COMPOSIÇÃO

65% poliéster / 35% algodão, sarja de 200 g / m2.
Lavagem à máquina a 40 graus.

TAMANHOS/SIZE/TAILLES

XS - S - M - L - XL - 2XL - 3XL.



Chinese style collar jacket, side fastening with five buttons. Short-sleeved, with a knife-style pocket on the right side.

COMPOSITION

65% polyester / 35% cotton, 200 g / m2 twill.
Machine wash at 40 degrees.
Made in Portugal.



Veste col chinois, fermeture latérale par cinq boutons. À manches courtes, avec une poche style couteau sur le côté droit.

COMPOSITION

65% polyester / 35% coton, sergé 200 g / m2.
Lavage en machine à 40 degrés.
Fabriqué au Portugal.



B05- BATA CRISTAL

Bata com gola estilo chinês, de manga curta. Aperta com fecho central de correr. Dois bolsos inferiores de chapa e um bolso no peito, do lado esquerdo. Com corte cintado, duas pinças na parte da frente e na parte de trás.

COMPOSIÇÃO

65% poliéster / 35% algodão, sarja de 200 g / m².
Lavagem à máquina a 40 graus.

TAMANHOS/SIZE/TAILLES

XS - S - M - L - XL - 2XL - 3XL.



Short sleeve chinese style gown. Fastens with central zipper. Two lower sheet pockets and one chest pocket, on the left. With belt cut, two tweezers on the front.

COMPOSITION

65% polyester / 35% cotton, 200 g / m² twill.
Machine wash at 40 degrees.
Made in Portugal.



Blouse de style chinois à manches courtes avec une fermeture éclair centrale. Deux poches drap inférieures et une poche poitrine, à gauche. Avec coupe ceinture, deux pinces sur le devant.

COMPOSITION

65% polyester / 35% coton, sergé 200 g / m².
Lavage en machine à 40 degrés.
Fabriqué au Portugal.

TU01 – TUNICA BICO



Túnica pijama cirúrgico de manga curta, com decote em bico. Contém três bolsos de chapa na parte da frente (dois inferiores e um no peito, do lado esquerdo) e aberturas laterais.

COMPOSIÇÃO
65% poliéster / 35% algodão, sarja de 200 g / m2.
Lavagem à máquina a 40 graus.

TAMANHOS/SIZE/TAILLES
XS – S – M – L – XL – 2XL – 3XL.



Short sleeve surgical pajama tunic with v-neck. It contains three plate pockets on the front (two lower and one on the chest, on the left side) and side openings.

COMPOSITION
65% polyester / 35% cotton, 200 g / m2 twill.
Machine wash at 40 degrees.
Made in Portugal.



Tunique de pyjama chirurgicale à manches courtes avec col en V. Il contient trois poches plaquées sur le devant (deux en bas et une sur la poitrine, côté gauche) et des ouvertures latérales.

COMPOSITION
65% polyester / 35% coton, sergé 200 g / m2.
Lavage en machine à 40 degrés.
Fabriqué au Portugal.



B14- BATA APERTAR TRÁS

Bata unissexo, de gola redonda. De manga comprida com bainha. Possibilidade de colocar elástico ou punho em ribe. Aperta atrás com sete botões. Dois bolsos inferiores de chapa e um no peito, no lado esquerdo.

COMPOSIÇÃO

65% poliéster / 35% algodão, sarja de 200 g / m².
Lavagem à máquina a 40 graus.

TAMANHOS/SIZE/TAILLES

XS - S - M - L - XL - 2XL - 3XL.



Unisex lab coat with tight back. Long sleeve with hem. Possibility to put elastic or cuff in ribe. Press back with seven buttons. Two lower sheet pockets and one on the chest on the left side.

COMPOSITION

65% polyester / 35% cotton, 200 g / m² twill.
Machine wash at 40 degrees.
Made in Portugal.



Blouse médicale unisexe de retour serré, col rond. Manches longues avec ourlet. Possibilité de mettre élastique ou manchette en côtes. Appuyez en arrière avec sept boutons. Deux poches de drap inférieures et une sur la poitrine sur le côté gauche

COMPOSITION

65% polyester / 35% coton, sergé 200 g / m².
Lavage en machine à 40 degrés.
Fabriqué au Portugal.



B15- BATA APERTAR LADO

Bata de homem, de apertar ao lado com uma faixa de seis botões. Com gola redonda. De manga comprida com bainha. Possibilidade de colocar elástico ou punho em ribe. Dois bolsos inferiores de chapa e um no peito, no lado esquerdo.

COMPOSIÇÃO

65% poliéster / 35% algodão, sarja de 200 g / m2.
Lavagem à máquina a 40 graus.

TAMANHOS/SIZE/TAILLES

XS - S - M - L - XL - 2XL - 3XL.



Man coat, to be pressed to the side with a six-button band. With round collar. Long sleeve with hem. Possibility to put elastic or cuff in ribe. Two lower pockets and one on the chest on the left side.

COMPOSITION

65% polyester / 35% cotton, 200 g / m2 twill.
Machine wash at 40 degrees.
Made in Portugal.



Médicale homme blouse, à presser sur le côté avec une bande à six boutons. Avec col rond. Manches longues avec ourlet. Possibilité de mettre élastique ou manchette en côtes. Deux poches de drap inférieures et une sur la poitrine sur le côté gauche.

COMPOSITION

65% polyester / 35% coton, sergé 200 g / m2.
Lavage en machine à 40 degrés.
Fabriqué au Portugal.



B017- BATA SAÚDE HOMEM

Bata de homem, com gola tipo camiseiro. De manga comprida com bainha. Possibilidade de colocar elástico ou punho em ribe. Aperta na frente com quatro botões. Dois bolsos inferiores de chapa, e um embutido no peito, no lado esquerdo. Cinto e abertura nas costas.

COMPOSIÇÃO

65% poliéster / 35% algodão, sarja de 200 g / m2.
Lavagem à máquina a 40 graus.

TAMANHOS/SIZE/TAILLES

XS - S - M - L - XL - 2XL - 3XL.



Men's lab coat with shirt collar. Long sleeve with hem. Possibility to put elastic or cuff in ribe. Fastens at the front with four buttons. Two lower pockets, and one built into the chest on the left side. Belt and splits in the back.

COMPOSITION

65% polyester / 35% cotton, 200 g / m2 twill.
Machine wash at 40 degrees.
Made in Portugal.



Médicale homme blouse avec col chemise. Manches longues avec ourlet. Possibilité de mettre élastique ou manchette en côtes. Se ferme devant avec quatre boutons. Deux poches inférieures et une intégrée dans la poitrine sur le côté gauche. Ceinture et fente dans le dos.

COMPOSITION

65% polyester / 35% coton, sergé 200 g / m2.
Lavage en machine à 40 degrés.
Fabriqué au Portugal.



B18- BATA SAÚDE MULHER

Bata de senhora, com gola tipo camiseiro. De manga comprida com bainha. Possibilidade de colocar elástico ou punho em ribe. Aperta na frente com quatro botões. Com duas pinças na zona do peito. Dois bolsos inferiores de chapa, e um embutido no peito, no lado esquerdo. Cinto e abertura nas costas.

COMPOSIÇÃO

65% poliéster / 35% algodão, sarja de 200 g / m2.
Lavagem à máquina a 40 graus.

TAMANHOS/SIZE/TAILLES

XS - S - M - L - XL - 2XL - 3XL.



Women's smock, with shirt collar. Long sleeve with hem. Possibility to put elastic or cuff in ribe. Fastens at the front with four buttons. With two forceps in the chest area. Two lower pockets with broken corners, and one built into the chest on the left side. Belt and splits in the back.

COMPOSITION

65% polyester / 35% cotton, 200 g / m2 twill.
Machine wash at 40 degrees.
Made in Portugal.



Médicale femme blouse avec col chemise. Manches longues avec ourlet. Possibilité de mettre élastique ou manchette en côtes. Se ferme devant avec quatre boutons. Avec deux forceps dans la région de la poitrine. Deux poches inférieures avec coins cassés et une intégrée dans la poitrine sur le côté gauche. Ceinture et fente dans le dos.

COMPOSITION

65% polyester / 35% coton, sergé 200 g / m2.
Lavage en machine à 40 degrés.
Fabriqué au Portugal.

B13- BATA APERTAR FRENTE



Bata unissexo, com gola tipo camiseiro. De manga comprida com bainha. Possibilidade de colocar elástico ou punho em ribe. Aperta na frente com quatro botões. Dois bolsos inferiores de chapa e um no peito, no lado esquerdo. Cinto e abertura nas costas.

COMPOSIÇÃO

65% poliéster / 35% algodão, sarja de 200 g / m².
Lavagem à máquina a 40 graus.

TAMANHOS/SIZE/TAILLES

XS - S - M - L - XL - 2XL - 3XL.



Unisex lab coat with shirt collar. Long sleeve with hem. Possibility to put elastic or cuff in ribe. Fastens at the front with four buttons. Two lower sheet pockets and one on the chest on the left side. Belt and splits in the back.

COMPOSITION

65% polyester / 35% cotton, 200 g / m² twill.
Machine wash at 40 degrees.
Made in Portugal.



Blouse médicale unisexe avec col chemise. Manches longues avec ourlet. Possibilité de mettre élastique ou manchette en côtes. Se ferme devant avec quatre boutons. Deux poches de drap inférieures et une sur la poitrine sur le côté gauche. Ceinture et fente dans le dos.

COMPOSITION

65% polyester / 35% coton, sergé 200 g / m².
Lavage en machine à 40 degrés.
Fabriqué au Portugal.



B08- BATA MOLAS MULHER

Bata de senhora com gola subida, estilo chinês. De manga comprida com punho, aperto com mola de pressão. Aperto central com uma faixa de oito molas de pressão. Dois bolsos de chapa laterais, um bolso no peito, no lado esquerdo. Elástico na cintura com travão para um melhor ajuste.

COMPOSIÇÃO

65% poliéster / 35% algodão, sarja de 200 g / m².
Lavagem à máquina a 40 graus.

TAMANHOS/SIZE/TAILLES

XS - S - M - L - XL - 2XL - 3XL.



Chinese style women's smock with high collar. Long-sleeved with cuff, spring-loaded grip. Central grip with a range of seven pressure springs. Two side pockets, one chest pocket on the left side. Elastic waist with brake for a better fit.

COMPOSITION

65% polyester / 35% cotton, 200 g / m² twill.
Machine wash at 40 degrees.
Made in Portugal.



Blouse femme de style chinois à col montant. Manches longues avec poignet, poignée à ressort. Poignée centrale avec une gamme de sept ressorts de pression. Deux poches drap latérales, une poche poitrine sur le côté gauche, toutes avec des coins arrondis. Taille élastique avec frein pour un meilleur ajustement.

COMPOSITION

65% polyester / 35% coton, sergé 200 g / m².
Lavage en machine à 40 degrés.
Fabriqué au Portugal.



B08- BATA MOLAS HOMEM

Bata farmácia de homem, com gola subida, estilo chinês. De manga comprida com punho, aperto com mola de pressão. Aperto central com uma faixa de seis molas de pressão. Dois bolsos laterais e um bolso no peito, no lado esquerdo, todos embutidos.

COMPOSIÇÃO

65% poliéster / 35% algodão, sarja de 200 g / m².
Lavagem à máquina a 40 graus.

TAMANHOS/SIZE/TAILLES

XS - S - M - L - XL - 2XL - 3XL.



Man pharmacy coat, with raised collar, Chinese style. Long-sleeved with cuff, spring-loaded grip. Central clamping with a range of six pressure springs. Two side pockets and one chest pocket on the left side, all built-in.

COMPOSITION

65% polyester / 35% cotton, 200 g / m² twill.
Machine wash at 40 degrees.
Made in Portugal.



Blouse de pharmacie pour homme, avec col montant, style chinois. Manches longues avec poignet, poignée à ressort. Serrage central avec une gamme de six ressorts de pression. Deux poches latérales et une poche poitrine sur le côté gauche, toutes intégrées.

COMPOSITION

65% polyester / 35% coton, sergé 200 g / m².
Lavage en machine à 40 degrés.
Fabriqué au Portugal.

RESTAURAÇÃO & HOTELARIA



JC 051- JALECA FONTELHAS

Jaleca modelo "Fontelhas", de manga comprida com punho de cozinheiro. Aperta na frente, do lado direito, com uma faixa de cinco molas de pressão. Gola baixa, em formato oblíquo.



COMPOSIÇÃO

65% poliéster / 35% algodão, sarja de 200 g / m2.
Lavagem à máquina a 40 graus.

TAMANHOS/SIZE/TAILLES

XS - S - M - L - XL - 2XL - 3XL.



Fontelhas model long-sleeved jacket with cook's cuff. Fasten in front, on the left side, with a band of five pressure springs. Low collar, oblique shape.

COMPOSITION

65% polyester / 35% cotton, 200 g / m2 twill.
Machine wash at 40 degrees.
Made in Portugal.



Veste à manches longues de cuisinier. Se fixe à l'avant, côté droit, avec une bande de cinq ressorts de pression. Col bas, forme oblique.

COMPOSITION

65% polyester / 35% coton, sergé 200 g / m2.
Lavage en machine à 40 degrés.
Fabriqué au Portugal.

JC049- JALECA TEATRO

Jaleca modelo teatro, de manga comprida com punho de cozinheiro. Gola subida, estilo chinês. Aperta na frente, do lado direito, com uma faixa de cinco molas de pressão.



COMPOSIÇÃO
65% poliéster / 35% algodão, sarja de 200 g / m2.
Lavagem à máquina a 40 graus.

TAMANHOS/SIZE/TAILLES
XS - S - M - L - XL - 2XL - 3XL.



jacket "Teatro", model coat, long sleeve with cook's cuff. High collar, Chinese style. Fastens at the front, on the right side, with a band of five pressure springs.

COMPOSITION
65% polyester / 35% cotton, 200 g / m2 twill.
Machine wash at 40 degrees.
Made in Portugal.



Veste , manches longues avec manchette de cuisinier. Col montant, style chinois. Se fixe à l'avant, côté droit, avec une bande de cinq ressorts de pression.

COMPOSITION
65% polyester / 35% coton, sergé 200 g / m2.
Lavage en machine à 40 degrés.
Fabriqué au Portugal.

JC047- JALECA CLÁSSICA

Jaleca clássica , de manga comprida com punho de cozinheiro. Gola subida, estilo chinês. Aperto frontal por duas fileiras de cinco botões cada.



COMPOSIÇÃO

65% poliéster / 35% algodão, sarja de 200 g / m2.
Lavagem à máquina a 40 graus.

TAMANHOS/SIZE/TAILLES

XS - S - M - L - XL - 2XL - 3XL.



Classic long-sleeved lab coat for women with cook's cuff. High collar, Chinese style. Front tightening by two rows of five buttons each.

COMPOSITION

65% polyester / 35% cotton, 200 g / m2 twill.
Machine wash at 40 degrees.
Made in Portugal.



Blouse de laboratoire classique à manches longues pour femme avec manchette de cuisinier. Col montant, style chinois. Serrage avant par deux rangées de cinq boutons chacune.

COMPOSITION

65% polyester / 35% coton, sergé 200 g / m2.
Lavage en machine à 40 degrés.
Fabriqué au Portugal.



C02- CALÇA MYPATY

Calças em sarja com elastano, a pensar numa maior comodidade do profissional que a irá utilizar no seu ambiente de trabalho. Dois bolsos frontais laterais, estilo faca. Aperto com botão e fecho de correr.

COMPOSIÇÃO

63% poliéster / 35% algodão/ 2% elastano , sarja de 200 g / m2.

Lavagem à máquina a 40 graus.

TAMANHOS/SIZE/TAILLES

36-38-40-42-44-46-48-50



Twill trousers with elastane for greater professional comfort that will be used in your work environment. Two knife-style front side pockets. Button and zip fastening.

COMPOSITION

63% polyester / 35% cotton, 2% elastane 200 g / m2 twill.

Machine wash at 40 degrees.

Made in Portugal.



Pantalon en sergé avec élasthane pour un plus grand confort professionnel qui sera utilisé dans votre environnement de travail. Deux poches latérales avant style couteau. Fermeture boutonnée et zippée.

COMPOSITION

65% polyester / 35% coton, 2% elastane sergé 200 g / m2.

Lavage en machine à 40 degrés.

Fabriqué au Portugal.