

JARDINS DO PORTO

BOUTIQUE

GUEST

HOUSE





Localização

O Jardins do Porto Boutique Guest House localiza-se no coração da histórica cidade do Porto, numa das artérias mais emblemáticas da cidade "Invicta", a Rua do Almada.

Com deslumbrantes vistas e comodidades, encontra-se a cerca de 10 minutos a pé da Avenida dos Aliados, Mercado do Bolhão, Baixa do Porto e da enigmática Estação de São Bento.

Coordenadas GPS:

LAT N 41.15342354467602

LONG W -8.612152505031391

Avenida dos Aliados	700 M
Mercado do Bolhão	800 M
Baixa do Porto	850 M
Cordoaria	850 M
Estação de São Bento	950 M
Torre dos Clérigos	1 KM
Sé do Porto	1,3 KM
Ribeira do Porto	1,6 KM



O Jardins do Porto Boutique Guest House é um exemplo deslumbrante de uma casa burguesa, forneceu inspiração inigualável. Os pormenores originais deram caminho a um percurso de descoberta, através de espaços curados cuidadosamente, que cativam os sentidos dos nossos hóspedes.

Com o respeito pela sua história na vanguarda, o hotel emerge com um espírito contemporâneo, capturando uma nova era de luxo despretenso, e elegância moderna com todo o conforto associado a uma Home Boutique Hotel.

Os pormenores surpreendentes - quer seja a profundidade inesperada da construção que liga a um jardim encantador, a escadaria central com a sua inspiradora clarabóia, ou os tetos altos em estuque ornamentado - abrem caminho para um mundo de descoberta, através de espaços cuidados que cativam os sentidos dos nossos hóspedes.



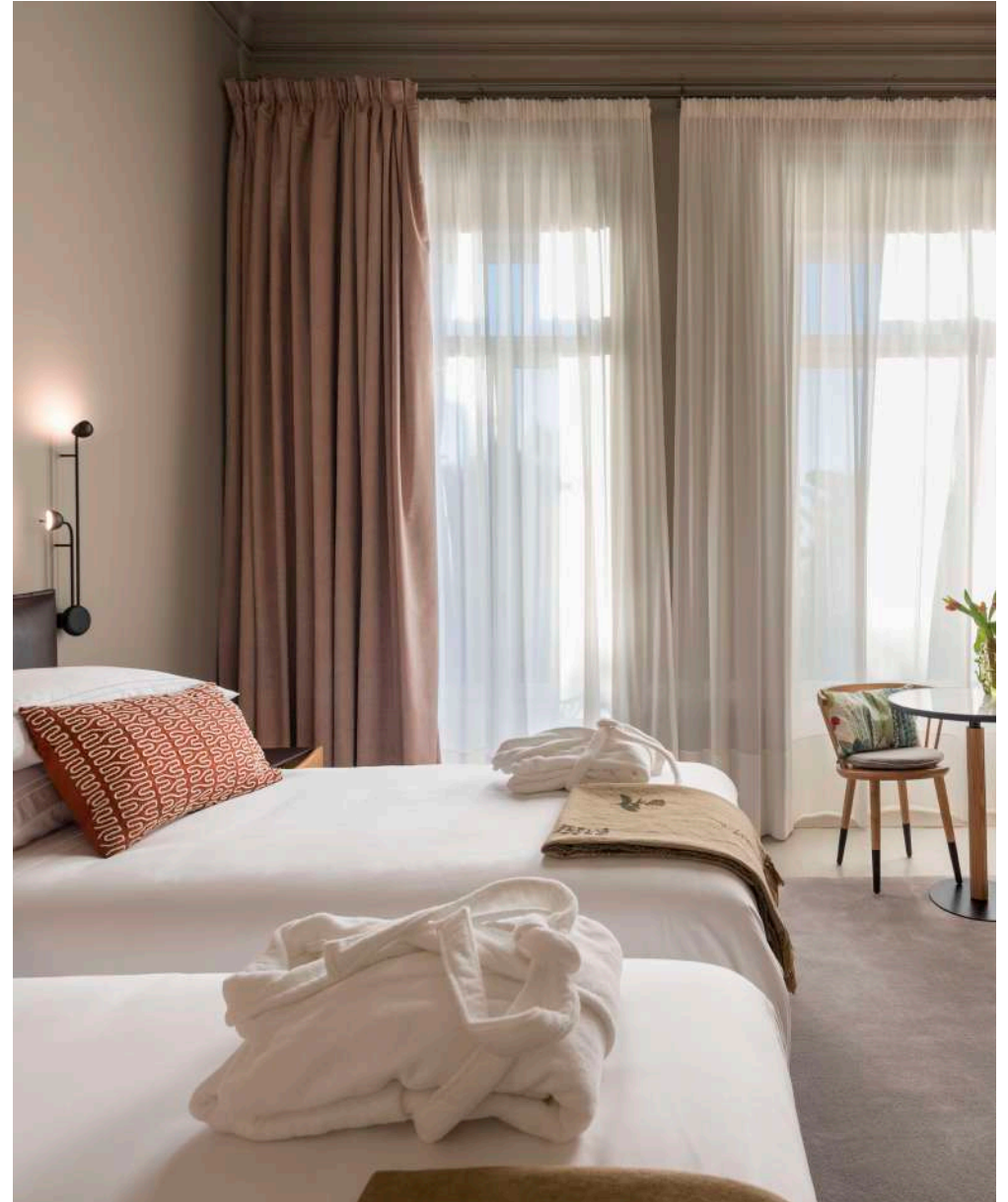


9 QUARTOS E SUITES

Curados cuidadosamente, todos os quartos e suites oferecem as facilidades de um alojamento de alto nível, sem os floreados.

Experiencie um refúgio onde o espírito do século XIX se casa com a contemporaneidade, com toques arrojados, como as portas espelhadas encaixilhadas por elegante alumínio anodizado, iluminação pendente elegante e minimalista, e banheiras modernas, são só alguns exemplos, com muitos mais a serem descobertos.

Suites	2
Deluxe	1
Deluxe Loft	1
Superior	2
Standard	1
Standard Loft	2





Ar condicionado

Telefone

Wi-Fi

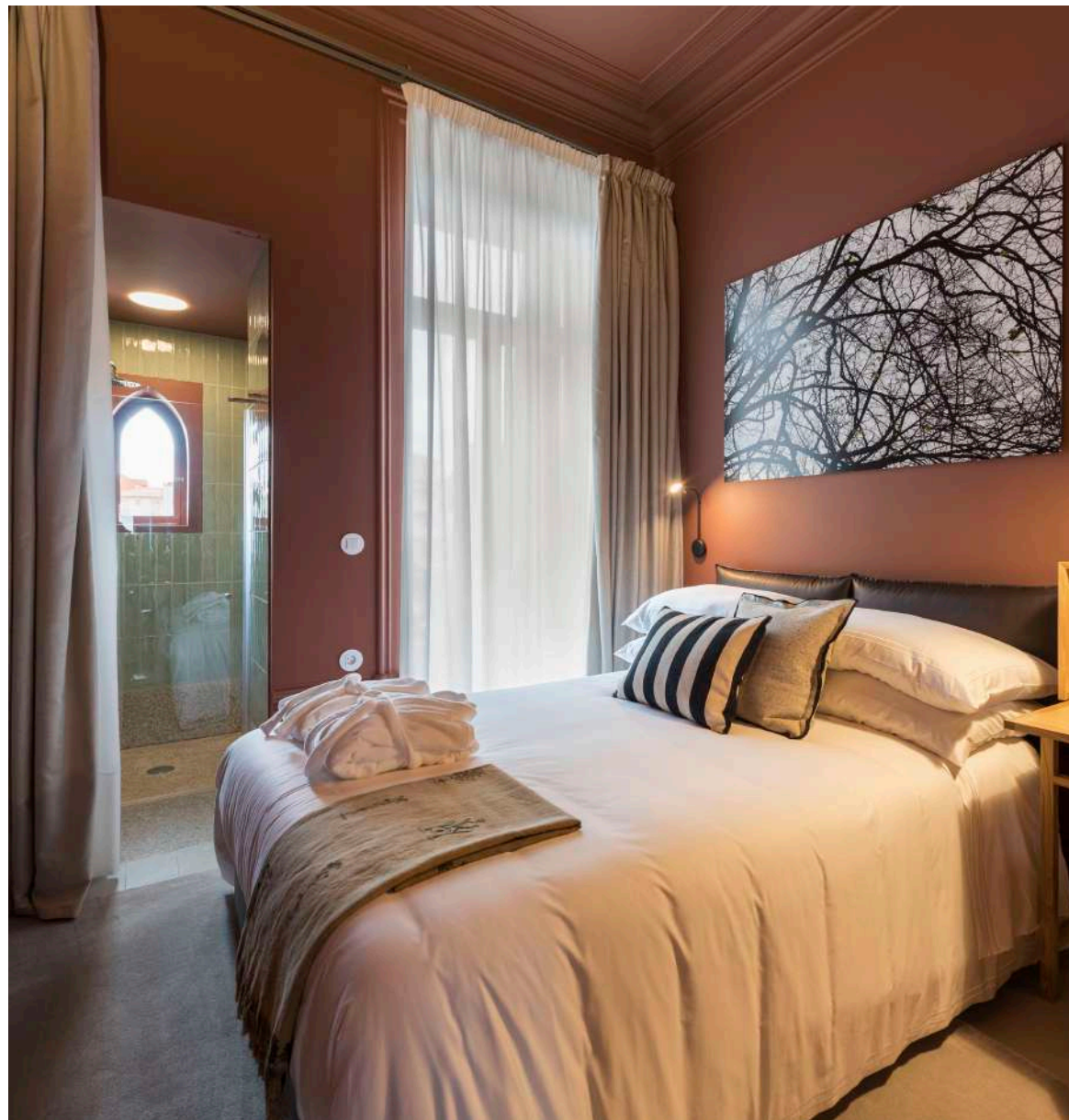
Televisão

Cofre

Minibar

Serviço despertar e de quartos

Quartos não fumadores



"O jardim" do Porto - Um oásis de tranquilidade e recreação

O verde luxuriante, os respingos da velha fonte de pedra, o chilrear dos pássaros e o grito ocasional de uma gaiivota, transformam este jardim num refúgio repousante.

Protegido da agitação da cidade, o nosso jardim convida a relaxar, depois das excursões e diversões do dia. Aqui pode recarregar a energia e aproveitar o sol com um livro e a sua bebida favorita à mão.



No Jardineiro comprometemo-nos a apresentar comida à base de plantas, deliciosa e aconchegante. Embarque numa viagem gastronómica surpreendente, com um menu sem carne, criativo e colorido, elevado com a harmonização vínica ideal. Estamos muito entusiasmados por ter a assinatura do Chef.

No jardim de inverno, encontra-se o nosso restaurante aconchegante. Um espaço elegantemente informal, que evoca o espírito de “lá fora, cá dentro”.



Restaurante Jardineiro



JARDINS DO PORTO

BOUTIQUE

GUEST

HOUSE

Rua do Almada, 613
4050-039 Porto, Portugal

Telf: +351 229 768

 /jardinsdoporto.boutiqueguesthouse

 /jardins.do.porto/

www.unlockhotels.com

