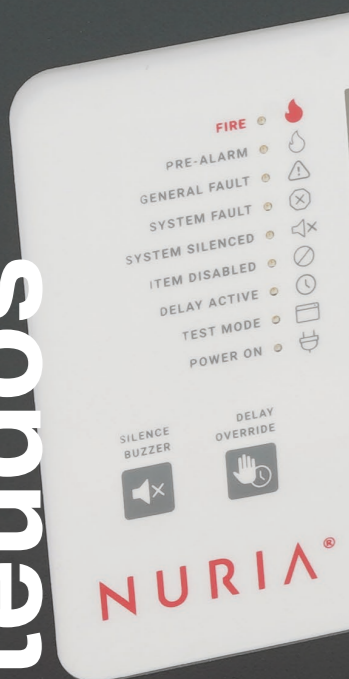


NIBBLE

Catálogo de
Produtos

Conteúdos



A	Deteção de Incêndio				
01	Sistema Endereçável				
	Painel	Nuria			06
	Detetores	Soteria			13
		XP95			14
		Discovery			15
		Intelligent			16
	Bases e Isoladores	Soteria			21
		Discovery			21
		XP95			21
	Botoneiras	Intelligent			24
		Discovery			25
		XP95			25
	Sirenes de Incêndio	Intelligent			27
		Discovery			27
		XP95			28
	Acessórios	Nibble			33
		Apollo			34
02	Sistema Convencional				38
	Painel	Firewall			40
	Detetores	Orbis			43
		Series 65			44
		Specialist			45
	Bases	Orbis			47
		Series 65			47
	Botoneiras	Firewall PB			51
		Apollo			52
	Sirenes de Incêndio	Thunder			55
		Open area			56
	Acessórios	Firewall			59
		Other			60
03	Sistema Wireless	Xpander			64
04	Marine	Marine			70
05	Interfaces	Apollo			76
06	Intrinsicamente Seguro	Orbis			83
		XP95			84
07	Produtos UL/FM				86
	Detetores	XP95			89
		Discovery			90
		Series 65			91
	Bases e Isoladores	XP95			96
		Discovery			97
		Series 65			98
	Botoneiras	Discovery			101
		XP95			101
	Sirenes de Incêndio	XP95			103
		Discovery			103
B	Segurança				104
01	Comunicadores GSM				104
		GC-36			105
02	Audiovisual				106
		Thunder siren			107
C	Serviços I&D				108

Apresentação

SOBRE A NIBBLE

A NIBBLE é uma empresa de manufatura portuguesa fundada em 2004.

Somos especializados em Gestão e Desenvolvimento de Projetos de Engenharia Eletrônica com I&D interno. Procuramos ser referência de mercado de excelência em produtos e soluções, que são integralmente desenvolvidos e fabricados pela NIBBLE.

O nosso core business consiste em produtos e soluções em áreas como Segurança, Domótica, GPS e GSM / GPRS, Iluminação LED e Eletrônica, que são referência no mercado nacional e internacional.

Projeto & Consultoria é um dos nossos diferenciais competitivos, que se distingue pela grande competência, know-how especializado e forte I&D interno, fruto da longa experiência da NIBBLE num vasto leque de projectos de importância nacional e internacional, inteiramente concebidos em Portugal.

NIBBLE é uma marca comercial e seus produtos estão em conformidade com a marcação CE. Isso significa estar em conformidade com a Diretiva Europeia que tem sido um investimento em qualidade e distinção.

A NIBBLE colabora focada na obtenção de resultados e objetivos propostos pelos seus Clientes e Parceiros. Contando sempre com o precioso apoio da própria equipe, estão comprometidos com a integridade, dignidade e respeito às pessoas e às regras.

A NIBBLE está empenhada em melhorar e manter continuamente a satisfação do cliente, com as melhores soluções.

NIBBLE continuamente a inovar...

MISSÃO

Contribuir para um mundo onde a tecnologia sirva o bem-estar e a segurança de todos, desenvolvendo produtos e soluções de excelência inovadores e tecnologicamente avançados.

VISÃO

A NIBBLE aspira a ser uma empresa de referência, com expressão internacional e reconhecimento de competências em I&D no que diz respeito à integração da tecnologia electrónica e de telecomunicações em todos os produtos e soluções desenvolvidos e onde as pessoas se sintam bem, motivadas e imbuídas de valores e cultura corporativa.

VALORES

I&D

A NIBBLE investe continuamente em inovação, formação técnica e know-how especializado, através do seu I&D interno. Seus produtos e soluções são pensados e desenvolvidos para dar uma resposta eficiente às necessidades dos clientes e do mercado, agregando valor que permite diferenciação e competitividade.

A NIBBLE procura ainda contribuir para a criação de riqueza apoiada no crescimento sistemático e sustentável dos produtos e serviços portugueses, de forma a adicionar valor aos seus colaboradores, parceiros e clientes.

Excelência e Qualidade

A NIBBLE reforça uma gestão de elevada qualidade e excelência no processo de concepção e produção dos seus produtos e soluções, bem como no relacionamento com os stakeholders, promovendo sinergias e dinâmicas no relacionamento com os seus clientes e parceiros. A NIBBLE oferece uma gestão baseada nas boas práticas e na satisfação dos seus clientes.

Confiança e Parceria

A confiança e a parceria são os pilares das relações, pois promovem forças de trabalho e sinergias essenciais. A NIBBLE valoriza a confiança e trabalha arduamente para manter os altos níveis de confiança e cooperação a que os stakeholders estão acostumados.

A NIBBLE formaliza as relações institucionais e cria laços afetivos e associativos com os seus Clientes, Fornecedores e Colaboradores, por considerar que todos fazem parte da EQUIPA NIBBLE.

SERVIÇOS

**Desenvolvimento de produtos
Consultoria e Projeto
CAD/EDA e Prototipagem PCB**

ACREDITAÇÃO



DETEÇÃO DE INCÊNDIO

SISTEMA ENDEREÇÁVEL

A NIBBLE fruto do seu investimento em I&D lançou uma nova central de deteção de incêndio analógica endereçável para fazer face aos maiores e mais exigentes desafios de mercado. O estabelecimento de uma forte parceria com um dos maiores fabricantes mundiais de detetores de incêndio como a APOLLO através da integração dos seus dispositivos na Central NURIA demonstra a capacidade de desenvolvimento de produto da NIBBLE e o seu know-how no mercado da deteção de incêndio.

O Sistema de deteção Analógico Endereçável da NIBBLE é composto pela Central de Deteção de Incêndio NURIA e pela família de produtos da APOLLO – SOTERIA, Discovery, XP95 e Xpander (wireless).

A Central NURIA é uma das primeiras em todo o mundo a integrar o Core Protocol referente aos produtos SOTERIA.



NURIA

SOTERIA®

DISCOVERY®

XP95

Saiba mais em nibble.pt



Nuria PAINEL

NURIA

A NURIA é uma central funcional, fácil de instalar e extremamente robusta sendo composta por uma caixa metálica modelar, permitindo a extração da sua porta para um acesso facilitado ao seu interior, mantendo o acesso funcional a toda a eletrónica da central. A sua eletrónica é extraível permite aplicar a caixa em obra, antes da fase das ligações elétricas. A sua montagem pode ser embutida ou instalada à superfície e poderá funcionar em rede até 32 centrais.

PRINCIPAIS CARACTERÍSTICAS

- Até 4 laços;
- Até 32 centrais e repetidores em rede;
- Compatível com protocolo Apollo XP95 / Discovery (até 126 dispositivos por laço);
- Compatível com protocolo Apollo CoreProtocol (Soteria) (até 254 dispositivos por laço);
- 120 Zonas personalizáveis e configuráveis;
- Comunicação em rede com redundância: Ethernet e CAN;
- 4 Saídas monitorizadas em tensão;
 - 2 para fogo;
 - 2 para sirenes;
- 1 Saída de falha;
- 3 Saídas em relé;
- 2 Saídas auxiliares em tensão;
- 12W de potência por laço;
- Fonte de alimentação de 150W;
- 2 Baterias de chumbo ácido 12V 15Ah;
- Caixa externa opcional com capacidade para alojar 6 baterias de chumbo ácido 12V 15Ah;
- Programação lógica de eventos;
- Atualização de firmware através de pen USB;
- Suporte para cartão MicroSD para registo de eventos.

ESPECIFICAÇÕES TÉCNICAS

Alimentação

110 - 240 VAC
50/60Hz 150W

Ambiente de funcionamento

Uso interior
Temperatura: -5 a 45°C
Humidade relativa: <95% (sem condensação)

Número máximo de dispositivos

126 por laço (Apolo XP95/Discovery)
254 por laço (Apolo CoreProtocol)

Saída de falha

28V¹ 100mA (when off)

Resistência de terminação

(saídas monitorizadas)
10 kΩ

Dispositivos de memória externos

Cartão Micro SD + USB flash drive

Funcionalidades adicionais

Atraso de sirenes; Modo dia/noite programado;
Contador de alarmes; Modo de teste; Polling led;
Zonas do tipo A e B; Programação lógica de eventos;
Registo de eventos; Logótipo personalizado

¹ Quando a alimentação não está presente, a tensão pode variar entre 28V e 21.6V, de acordo com a tensão da bateria.

CERTIFICAÇÕES

EN54 -2/-4



Baterias

Min: 2 x 12V 15Ah em série
Máx: 8 x 12V 15Ah em pares de 24V

Número máximo de zonas

120

Saídas de fogo

2x monitorizadas: 28V¹ 100mA

Saídas auxiliares

2x 28V¹ 1A shared

Impedância máxima da bateria

800 mΩ

Produtos complementares

Cartão de Laços – referência: NNR-LOOP
Caixa de Baterias (6 baterias) – referência: NNR-BC

Ecrã

Ecrã táctil resistivo de 7"
(800x480)

Número máximo de laços

4

Saídas de sirene

2x monitorized: 28V¹ 500mA

Saídas em relé

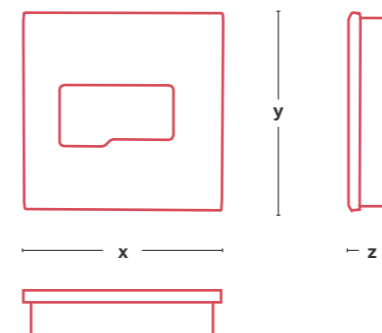
3x 250VAC 5A

Network

CAN + Ethernet

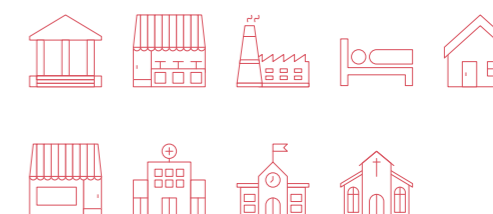


DIMENSÕES



y	x	z
360 mm	255 mm	93 mm

ÁREAS DE APLICAÇÃO



REFERÊNCIA DO PRODUTO

NNR



DETETORES

A NIBBLE incorpora no seu portefólio de produtos todos os detetores da marca APOLLO. Para desenvolver um projeto poderá seleccionar detetores das famílias de produto SOTERIA, Discovery, XP95 e XPander (wireless).

A gama endereçável analógica de detetores de fumo inclui ionização, tipos óticos e multisensores.

SOTERIA®

XP95

DISCOVERY®

Detetor Térmico Soteria (Não Isolador)

SOTERIA®

O Detetor Térmico Soteria possui dois sensores de calor localizados lateralmente para garantir uma deteção precisa do calor em todas as orientações.



SA5000-400APO

Detetor Ótico Soteria (Não Isolado)

SOTERIA®

O Detetor Ótico Soteria utiliza nova tecnologia de deteção ótica, PureLight®, para detetar partículas de fumo que entram na câmara. PureLight marca uma nova etapa no desenvolvimento da tecnologia ótica Apollo e visa reduzir a possibilidade de alarmes falsos enquanto aumenta a confiabilidade da deteção de um incêndio real.



SA5000-600APO

Detetor Multissensor Ótico / Térmico Soteria (Não Isolado)

SOTERIA®

O Detetor Multissensor Ótico / Térmico Soteria utiliza a nova tecnologia de deteção, PureLight®, para detetar a entrada de partículas de fumo na câmara e está equipado com dois termistores para detetar calor. Pode ser configurado para detetar fumo, calor ou uma combinação de ambos, oferecendo maior flexibilidade.



SA5000-700APO

Detetor Ótico Soteria Dimension

SOTERIA®

O design inovador do Detetor Ótico Soteria Dimension difere dos detetores de incêndio padrão, não tendo câmara e sendo embutido. Uma nova tecnologia de sensor ótico é usada para detetar partículas de fumo fora do compartimento do detetor. Uma combinação de LEDs infravermelhos (IR) e foto-diodos identificam partículas de fumo, detetadas imediatamente abaixo da caixa do detetor, e iniciam um alarme.



FL5100-600APO



FL6100-600APO

Detetor Ótico Soteria Dimension Specialist

SOTERIA[®]

O Detetor Ótico Soteria Dimension Specialist é independentemente certificado em DHF TS001 para uso anti-ligadura em áreas especializadas. Uma nova tecnologia de sensor ótico é usada para detetar partículas de fumo fora do compartimento do detetor. Uma combinação de LEDs infravermelhos (IR) e foto-diodos identificam partículas de fumo, detetadas imediatamente abaixo da caixa do detetor, e iniciam um alarme.



55000-400APO

Detetor Termovelocimétrico XP95 A2S

XP95

O Detetor Termovelocimétrico XP95 monitoriza a temperatura usando um único termistor que fornece uma saída de contagem proporcional à temperatura externa do ar. A linha XP95 possui dois detetores de calor, para temperatura padrão e alta. O detetor de calor padrão é classificado como um dispositivo A2S e reportará um alarme a 55 ° C. O detetor de alta temperatura, classificado como um dispositivo CS, reportará um alarme a 90 ° C.



55000-401APO

Detetor Termovelocimétrico XP95 CS

XP95

O Detetor Termovelocimétrico XP95 monitoriza a temperatura usando um único termistor que fornece uma saída de contagem proporcional à temperatura externa do ar. A linha XP95 possui dois detetores de calor, para temperatura padrão e alta. O detetor de calor padrão é classificado como um dispositivo A2S e reportará um alarme a 55 ° C. O detetor de alta temperatura, classificado como um dispositivo CS, reportará um alarme a 90 ° C.



55000-600APO

Detetor Ótico XP95

XP95

O Detetor Ótico XP95 usa um LED infravermelho intermitente interno e um foto-diodo num ângulo obtuso. Em condições de ar limpo o foto-diodo no detetor XP95 não recebe luz do LED e produz um sinal analógico correspondente. O sinal aumenta quando o fumo entra na câmara e a luz é dispersa no foto-diodo. O detetor ótico de fumo possui um indicador LED que emite luz vermelha quando o detetor está em alarme.

Detetor Multicritério XP95

XP95

O Detetor Multicritério XP95 contém um sensor ótico de fumo e um termistor sensor de temperatura cujas saídas são combinadas para dar o valor analógico final.



55000-885APO

Detetor de Monóxido de Carbono

DISCOVERY[®]

Os Detetores de Incêndio CO Discovery contêm um sensor de monóxido de carbono eletroquímico de longa duração que é tolerante a baixos níveis de vapores e produtos domésticos comuns. As capacidades de deteção são aumentadas por uma resposta sensível à taxa. A resposta analógica do detetor tem taxa limitada para remover alarmes incómodos resultantes de altos níveis de curto prazo causados por fontes como fumadores de cachimbo ou ignição por chama de gás.



58000-300APO

Detetor Multissensor CO / Térmico

DISCOVERY[®]

O Detetor Multissensor CO / Térmico Discovery contém uma célula de deteção de CO e um termistor sensor de temperatura cujas saídas são combinadas para fornecer o valor analógico final. O multissensor CO / térmico deteta a presença de monóxido de carbono, calor ou uma combinação de ambos. Os sinais da célula sensora de CO e do termistor são independentes e representam a quantidade de CO ou a temperatura presente nas proximidades do detetor.



58000-305APO

Detetor Termovelocimétrico

DISCOVERY[®]

Os Detetores Termovelocimétricos Discovery têm um perfil comum com os detetores de ionização e óticos, mas com uma caixa com resistência ao baixo fluxo de ar em policarbonato branco auto-extinguível. Para a versão padrão Europeia do detetor, os cinco modos correspondem a cinco "classes", conforme definido na EN 54-5. As classes neste padrão correspondem a diferentes comportamentos de resposta, cada um dos quais projetado para ser adequado a uma variedade de temperaturas de aplicação. Todos os modos incorporam resposta de "temperatura fixa", definida na norma pela "temperatura de resposta estática".



58000-400APO



58000-600APO

Detetor Ótico Discovery



O Detetor Ótico Discovery opera usando o princípio de dispersão da luz e é ideal para aplicações onde fogos de queima lenta ou incêndios fumegantes representam um risco potencial.



58000-700APO

Detetor Multicritério Discovery



O Detetor Multicritério Discovery é composto por sensores óticos de fumo e termistores sensores de temperatura, que dão um sinal combinado bem como um sinal de calor separado para uma melhor gestão de alarmes falsos.



53546-022APO

Caixa Conduta p/ Detetores c/ Base



O Detetor Inteligente de Fumo em Conduitas fornece deteção precoce de fumo no ar que se move através de tubos de aquecimento e ventilação (HVAC) em instalações comerciais e industriais. O seu objetivo é impedir a recirculação de fumo de uma área em chamas para áreas não afetadas pelo fogo quando usado com um detetor XP95 ou Discovery.



55000-280APO

Detetor Inteligente de Chamas IR²



O Detetor Inteligente de Chamas IR² foi concebido para uso em áreas onde incêndios com chamas possam ocorrer. O detetor possui dois sensores que respondem a diferentes comprimentos de onda IR para discriminar entre chamas e fontes espúrias de radiação. As suas aplicações incluem hangares de aeronaves, instalações de manuseio de carvão e fabricação de papel e ambientes de trabalho com madeira.

Detetor Inteligente de Chamas IR³



O Detetor Inteligente de Chamas IR³ foi concebido para proteger áreas onde incêndio com chamas possam ocorrer. É sensível a radiação infravermelha intermitente de baixa frequência, emitida por chamas durante a combustão.



55000-020APO

Detetor Inteligente de Chamas UV Montado em Base



O Detetor Inteligente de Chama UV Montado em Base foi concebido para proteger áreas interiores fechadas, onde podem ocorrer incêndios. O detetor tem uma resposta de ação rápida a chamas a até 25m de distância e está equipado com um único sensor UV com uma resposta espectral estreita a fim de discriminar entre chamas e a maioria das fontes de radiação espúrias.



55000-022APO

Detetor Inteligente de Chamas UV IR² Montado em Bas



O Detetor Inteligente de Chama UV IR² Montado em Base foi concebido para proteger áreas interiores abertas, como câmaras de aeronaves, salas de geradores e trabalhos de pintura onde podem ocorrer incêndios. O detetor possui sensores UV e IR duplo que respondem a diferentes comprimentos de onda, a fim de discriminar entre chamas e fontes de radiação espúrias.



55000-023APO

Detetor Linear Refletivo Inteligente 5-50m



O Detetor Linear Refletivo Inteligente difere do tradicional detetor linear, pois é uma unidade única que abriga um transmissor, um recetor e a eletrónica de controlo. O detetor linear está disponível em duas versões: um modelo de um único refletor para distâncias de 5-50m e uma unidade mais potente de quatro refletores para distâncias de 50 a 100 m.



55000-268APO



55000-273APO

Detetor Linear Refletivo Inteligente 50-100m



O Detetor Linear Refletivo Inteligente difere do tradicional detetor linear, pois é uma unidade única que abriga um transmissor, um recetor e a eletrónica de controlo. O detetor linear está disponível em duas versões: um modelo de um único refletor para distâncias de 5-50m e uma unidade mais potente de quatro refletores para distâncias de 50 a 100 m.



SA7100-100APO

Detetor Linear Inteligente de Alinhamento Automático



O Detetor Linear Inteligente de Alinhamento Automático combina um transmissor / recetor na mesma cabeça do detetor com um motor de alinhamento automático. O detetor linear inteligente de alinhamento automático compensa automaticamente os efeitos ambientais no sinal do feixe, mantendo a unidade na melhor condição possível. Isso é alcançado através da combinação de software (controlo automático de ganho) e o realinhamento motorizado do feixe.

BASES E ISOLADORES

A NIBBLE integra no seu portefólio toda a gama de Bases APOLLO, produto essencial nos sistemas de deteção de incêndio, pois permitem a conexão dos dispositivos à Central de Deteção de Incêndio Analógico Endereçável NURIA.

SOTERIA®

DISCOVERY®

XP95



Base de Montagem Inteligente XPERT 8

SOTERIA®

Todos os detetores da linha Soteria®, Discovery® e XP95® encaixam na base de montagem inteligente XPERT 8. A base tem um amplo diâmetro interior para facilitar o acesso a cabos e terminais. A funcionalidade 'E-Z Fit' permite posicionar os parafusos da base, colocar a base de montagem inteligente XPERT 8 sobre os parafusos, deslizá-la para o seu lugar e apertar os parafusos.

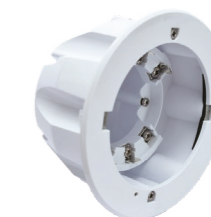


SA5000-200APO

Caixa de Montagem Soteria Dimension

SOTERIA®

As posições para entrada lateral ou superior do cabo estão marcadas na parte externa da caixa de montagem para garantir o posicionamento correto do cabo. Colocando a caixa de montagem na orientação correta na abertura de instalação, esta é fixada aparafusando as guias de fixação com alinhamento automático. A caixa de montagem Soteria Dimension foi desenhada para ser usada com os Detetores Óticos Soteria Dimension.



FL5000-200APO

Base de Montagem Inteligente

XP95

DISCOVERY®

Todos os detetores da gama Discovery são compatíveis com a Base Inteligente Discovery. A base de montagem é uma base de baixa força de inserção com contatos de aço inoxidável para os terminais do detetor. Cartões XPERT são fornecidos com todas as bases.



45681-210APO

Base c/ Aquecimento Inteligente XP95

XP95

DISCOVERY®

A Base c/ Aquecimento Inteligente foi concebida para ser usada em climas frios onde as condições ambientais possam resultar em congelamento ou condensação, afetando a operação dos detetores. É recomendado que a base seja usada em conjunto com uma Capa de Base à Prova de Água ou uma Caixa de Montagem de Plataforma para minimizar a entrada de humidade.



45681-219APO



Base Isolador XP95



A Base Isolador deteta falhas de curto-circuito nos loops e esporões da gama Discovery.

45681-284APO



Base de Montagem Inteligente (Preto)



Todos os detetores da gama Discovery são compatíveis com a Base Inteligente Discovery. A base de montagem é uma base de baixa força de inserção com contatos de aço inoxidável para os terminais do detetor. Cartões XPERT são fornecidos com todas as bases.

45681-361APO



Base c/ Relé de Baixa Potência



A Base c/ Relé de Baixa Potência XP95A incorpora um relé de baixa potência para controlar equipamentos, tais como fechos automáticos para portas.

45681-242APO



Isolador



O Isolador é colocado em intervalos no circuito e garante que, no caso de um curto-circuito, apenas a seção entre os isoladores será afetada. Quando o curto-circuito é removido, os isoladores automaticamente restauram energia e dados na seção isolada.

55000-720APO

BOTONEIRAS

Nos sistemas de deteção de incêndio analógico endereçável, a botoneira é um dos elementos principais. A NIBBLE integra no seu portefólio todos os modelos de botoneiras APOLLO que se caracterizam por serem fáceis e rápidos a instalar.





SA5900-908APO

Botoneira Inteligente (Vermelho)



A Botoneira Inteligente foi projetada para operar num loop de dispositivos inteligentes de deteção de incêndio. Um alarme é iniciado pressionando o elemento reinicializável. A botoneira sinaliza para os Equipamentos de Controlo e Indicação usando uma funcionalidade de interrupção dentro do Protocolo Digital Apollo. Um estado de alarme é indicado através da rotação do elemento reinicializável, exibindo barras de indicação amarelas e pretas e um LED vermelho sólido. A botoneira pode ser resetada facilmente pela frente usando a chave de reset fornecida.



SA5900-903APO

Botoneira Inteligente (Branco)



A Botoneira Inteligente foi concebida para uso em interiores e está disponível numa variedade de cores para diferentes aplicações, como inicializar um alarme de perigo em vez de um alarme de incêndio. A Botoneira Inteligente pode ser usada com a gama XP95, Discovery e sistemas CoreProtocol.



SA5900-904APO

Botoneira Inteligente (Amarelo)

A Botoneira Inteligente foi concebida para uso em interiores e está disponível numa variedade de cores para diferentes aplicações, como inicializar um alarme de perigo em vez de um alarme de incêndio. A Botoneira Inteligente pode ser usada com a gama XP95, Discovery e sistemas CoreProtocol.



SA5900-905APO

Botoneira Inteligente (Azul)

A Botoneira Inteligente foi concebida para uso em interiores e está disponível numa variedade de cores para diferentes aplicações, como inicializar um alarme de perigo em vez de um alarme de incêndio. A Botoneira Inteligente pode ser usada com a gama XP95, Discovery e sistemas CoreProtocol.

Botoneira Inteligente (Verde)



A Botoneira Inteligente foi concebida para uso em interiores e está disponível numa variedade de cores para diferentes aplicações, como inicializar um alarme de perigo em vez de um alarme de incêndio. A Botoneira Inteligente pode ser usada com a gama XP95, Discovery e sistemas CoreProtocol.



SA5900-906APO

Botoneira à Prova de Água c/ Isolador (Vermelho)



A Botoneira à Prova de Água Apollo possui um indicador de alarme altamente visível, que pode ser visto a até 10 metros de distância. A botoneira interrompe o ciclo de polling para obter uma resposta rápida, quando ativada. A combinação de um indicador LED e um mecanismo de reset frontal permite um reset simples.



58200-951APO

Botoneira Discovery Marine à Prova de Água c/ Isolador (Vermelho)



As Botoneiras Discovery Marine foram projetadas para uso em ambientes marítimos e costeiros e estão disponíveis em duas versões: para aplicações interiores e exteriores. Ambas as versões estão disponíveis com e sem isoladores de curto-circuito. Um alarme é iniciado pressionando o elemento reinicializável.



58200-976MAR



SIRENES DE INCÊNDIO

A Apollo oferece uma ampla variedade de dispositivos de sinalização de áudio visual (AV) - sirenes, indicadores visuais, indicadores sonoros visuais e bases de indicadores visuais sonoros - para utilizar em conjunto com a gama de detetores convencionais e inteligentes da APOLLO e conectados à Central NURIA.



Sirene de Área Aberta Inteligente (Vermelho)



A Sirene de Área Aberta Inteligente foi concebida para uso em áreas abertas e pode ser conectada a qualquer sistema Discovery ou XP95.



55000-001APO

Sirene de Área Aberta c/ Flash Discovery (Vermelho)



A Sirene de Área Aberta c/ Flash Discovery faz uso total do protocolo Discovery e foi concebida para uso em ambientes interiores e em áreas abertas. Quando o sistema de incêndio está a ser instalado, uma "Varinha Magnética" pode ser usada para ajustar e testar cada sirene localmente.



58000-005APO

Indicador Visual Inteligente de Área Aberta (Vermelho)



O Indicador Visual Inteligente de Área Aberta foi desenvolvido para situações em que existe o risco das sirenes não serem ouvidas.



55000-009APO

Indicador Visual Inteligente de Área Aberta (Branco)



O Indicador Visual Inteligente de Área Aberta foi desenvolvido para situações em que existe o risco das sirenes não serem ouvidas.



55000-010APO



55000-274APO

Sirene de Área Aberta à Prova de Clima (Vermelho)

XP95

A Sirene de Área Aberta à Prova de Clima foi concebida para uso em áreas abertas e pode ser conectada a qualquer sistema Discovery ou XP95.



45681-277APO

Base c/ Sirene / Isolador

apollo

A Base com Sirene Integrada é constituída por uma sirene básica com base de montagem integrada. Projetada para uso em interiores.



45681-330APO

Base c/ Sirene e Flash e com Isolador

apollo

A Base analógica com Sirene e Flash, e com Isolador, é uma sirene alimentada por loop e um indicador visual combinados com uma base de montagem inteligente padrão. É usada para sinalizar um alarme de incêndio em áreas fechadas.



45681-332APO

Base c/ Sirene e Flash 'Slow Whoop' e com Isolador

apollo

A Base analógica com Sirene e Flash, e com Isolador, é uma sirene alimentada por loop e um indicador visual combinados com uma base de montagem inteligente padrão. É usada para sinalizar um alarme de incêndio em áreas fechadas.

Sirene Interior com Alarme Visual (VAD) 15m Montagem de Teto (Vermelho)

apollo

O VAD foi desenvolvido como um dispositivo de alarme primário ou suplementar para uso em situações em que existe o risco das sirenes não ser ouvidas. Isto ocorre, por exemplo, quando há ruído de fundo muito elevado - como numa oficina ou numa sala de máquinas. Também pode ser necessário quando pessoas surdas ou deficientes auditivas possam estar presentes.



55000-740APO

Sirene Interior com Alarme Visual (VAD) 6m Montagem de Parede (Vermelho)

apollo

O VAD foi desenvolvido como um dispositivo de alarme primário ou suplementar para uso em situações em que existe o risco das sirenes não ser ouvidas. Isto ocorre, por exemplo, quando há ruído de fundo muito elevado - como numa oficina ou numa sala de máquinas. Também pode ser necessário quando pessoas surdas ou deficientes auditivas possam estar presentes.



55000-741APO

Sirene Interior com Alarme Visual (VAD) 8.5m Montagem de Teto (Vermelho)

apollo

O Loop Powered VAD foi projetado para uso em interiores. O VAD Categoria C foi concebido especificamente para uso no teto e possui duas diferentes classes de cobertura. As duas classes de cobertura EN 54-23 são C-3-8.5 e C-3-15. Estes dispositivos são usados para complementar sirenes em áreas com risco das sirenes não serem ouvidas.



55000-742APO

Sirene Interior com Alarme Visual (VAD) 15m Montagem de Teto (Branco)

apollo

O VAD foi desenvolvido como um dispositivo de alarme primário ou suplementar para uso em situações em que existe o risco das sirenes não ser ouvidas. Isto ocorre, por exemplo, quando há ruído de fundo muito elevado - como numa oficina ou numa sala de máquinas. Também pode ser necessário quando pessoas surdas ou deficientes auditivas possam estar presentes.



55000-743APO



55000-744APO

Sirene Interior com Alarme Visual (VAD) **apollo** 6m Montagem de Parede (Branco)

O VAD foi desenvolvido como um dispositivo de alarme primário ou suplementar para uso em situações em que existe o risco das sirenes não ser ouvidas. Isto ocorre, por exemplo, quando há ruído de fundo muito elevado - como numa oficina ou numa sala de máquinas. Também pode ser necessário quando pessoas surdas ou deficientes auditivas possam estar presentes.



55000-745APO

Sirene Interior com Alarme Visual (VAD) **apollo** 8.5m Montagem de Teto (Branco)

O Loop Powered VAD foi projetado para uso em interiores. O VAD Categoria C foi concebido especificamente para uso no teto e possui duas diferentes classes de cobertura. As duas classes de cobertura EN 54-23 são C-3-8.5 e C-3-15. Estes dispositivos são usados para complementar sirenes em áreas com risco das sirenes não serem ouvidas.

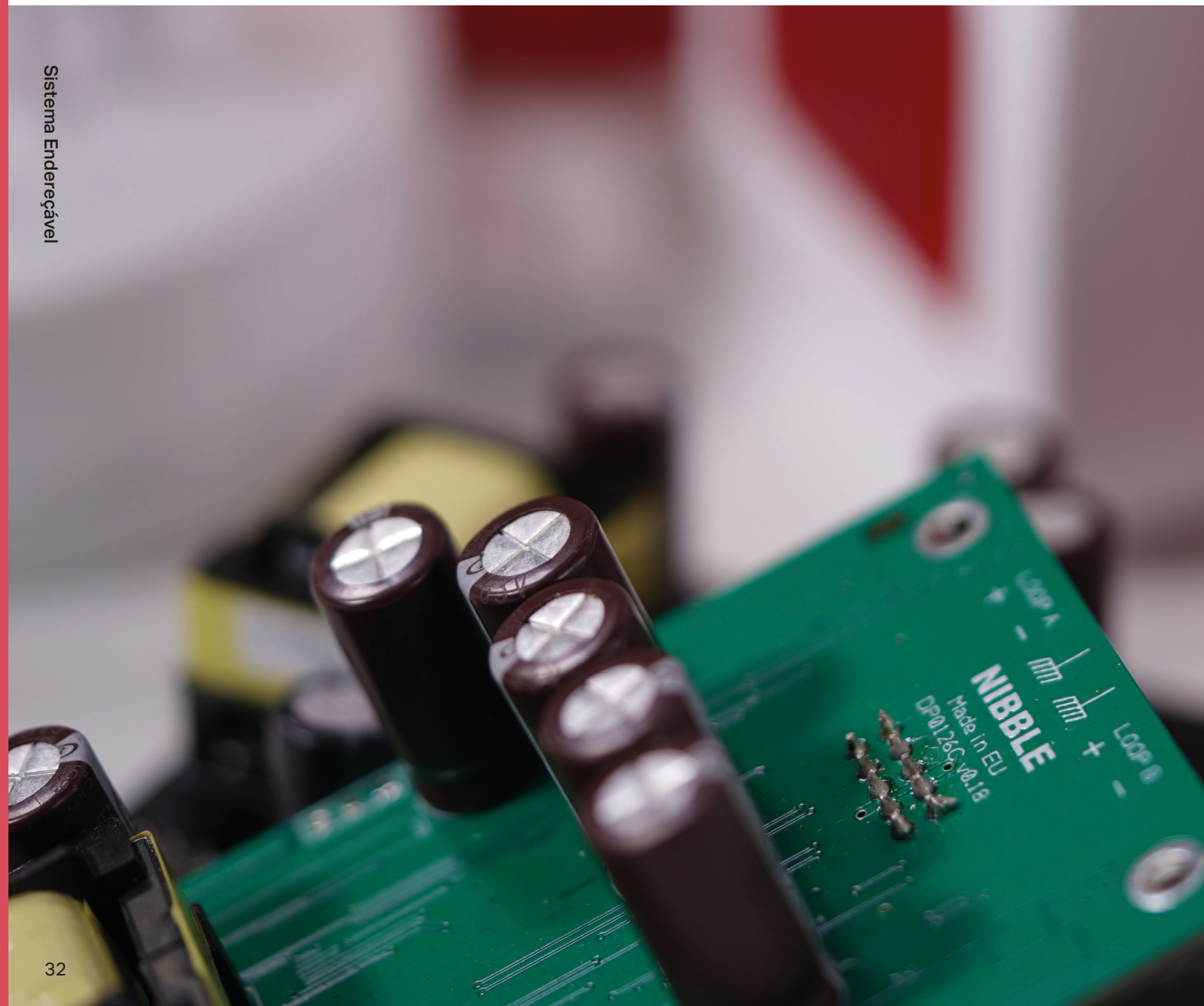
45681-292
45681-293

Tampa de Base (Branco e Vermelho) **apollo**

Apollo XP95 45681-292 (branco) e 45681-293 (vermelho) Bloqueio de tampa branca e vermelha para uso com sirene / bases / balizas

ACESSÓRIOS

A NIBBLE integra no seu portefólio de produtos um conjunto de acessórios para os sistemas de deteção de incêndio que permitem a boa e correta utilização das soluções apresentadas no presente catálogo das duas empresas: NIBBLE e APOLLO.



Caixa de Bateria NURIA

NIBBLE®

Caixa metálica com capacidade para 6 baterias e inclui sensor de temperatura, alças para fixação das baterias e terminais para ligação;



NNR-BC

Placas de laços NURIA

NIBBLE®

Placas de laços que permitem expandir NURIA Deteção de Incêndio Endereçável Analógico Painel para 2, 3 ou 4 loops



NNR-LOOP

Chave NURIA

NIBBLE®

Conjunto de duas chaves de substituição



NNR-K

Fonte de Alimentação NURIA

NIBBLE®

Fonte de alimentação para Painel analógico endereçável Deteção de Incêndio NURIA



NNR-PS



Cartão XPERT 8 (Branco)

SOTERIA®

Os cartões XPERT 8 são fornecidos com todas as bases de montagem XPERT 8. Usando a guia de codificação Part No. 39214-481, os pips são removidos para definir o endereço do detetor inserido.

38532-064



Cartão XPERT 7

apollo

Os cartões XPERT pré-endereçados são fornecidos com os pips já removidos. Economiza tempo e aumenta a precisão durante o comissionamento.

38531-771



Tampa de Plástico para Botoneira 55200-XXX

XP95

A Tampa de Plástico é usada com botoneiras XP95 e Discovery e pode ser instaladas para adicionar mais proteção contra operação acidental.

26729-152



Pack de 10 Chaves de Botoneira Apollo

XP95

As chaves de botoneira podem ser usadas para fazer o reset e a remoção de todas as botoneiras de fabrico Apollo.

44251-176APO

Tampa Plástica p/ Botoneira SA5900-90X

XP95

A Tampa de Plástico da Apollo foi projetada para se ajustar a todas as botoneiras fabricados pela Apollo para fornecer proteção contra operação acidental.



44251-189APO

Base Espaçadora

apollo

A Base Espaçadora é um acessório versátil para montagem em superfície de bases Apollo. A caixa possui orifícios para aceitar prensa-cabos PG16 ou M20, eletrodutos ou mini calhas. Parafusos autorroscantes estão incluídos para encaixar a base do detetor na caixa.



45681-204APO

Caixa de Montagem p/ Base

apollo

A Caixa de Montagem p/ Base é um dispositivo que protege bases, bases de sirenes e bases de sirenes luminosas da entrada de água ou outros líquidos. É aparafusada ao intradorso e aceita uma variedade de bases Apollo.

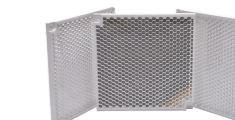


45681-217APO

Kit de Extensão a 100m p/ Detetor Linear de Alinhamento Automático

apollo

Kit de extensão para o Detetor Linear de Alinhamento Automático.



29600-526



29600-203

Suporte para Detetor de Chamas



O Suporte para Detetor de Chamas é um acessório opcional para o Detetor de Chamas Inteligente. É um suporte de montagem ajustável em dois eixos feito de aço inoxidável. Não é adequado para Detetores de Chamas Montados em Base.

Capa de Base à Prova de Água



Uma cobertura à prova de água desenhada para as bases Discovery, XP95 e Orbis.



45681-519APO



29600-206

Caixa de Proteção para Detetor de Chamas



A Caixa de Proteção para Detetor de Chamas protege o dispositivo contra condições climáticas adversas.



29600-458

Suporte para Detetor de Chamas Montado em Base



O Suporte para Detetor de Chamas Montado em Base inclui um suporte e uma Caixa de Montagem (45681-217APO). Base interna de montagem na foto é vendida separadamente.



SA7800-870APO

Aparelho de Testes Apollo



O Apollo Test Set é uma unidade de teste portátil com um ecrã touchscreen capaz de fornecer várias funções para interrogar e controlar todos os dispositivos conectados à unidade, quer dispositivos individuais ou circuitos completos de dispositivos endereçáveis das gamas Apollo (CoreProtocol, Discovery e XP95). Existe uma nova atualização de firmware disponível para o Apollo Test Set. Para detalhes consulte o "Apollo Test Set Firmware Update Guide".

DETEÇÃO DE INCÊNDIO

SISTEMA CONVENCIONAL

A NIBBLE está presente no mercado da deteção de incêndio há alguns anos através dos seus sistemas de deteção de incêndio convencionais constituídos pela central de deteção de incêndio e botoneiras FIREWALL, Sirene exterior Thunder e o Sinalizador Remoto LED. Recentemente, com o acordo estabelecido com a APOLLO, a NIBBLE incorporou no seu catálogo todos os seus produtos das famílias ORBIS e Series65, completando, assim, o seu portefólio no que se refere a sistemas convencionais de deteção de incêndio.

Nos sistemas convencionais, os detetores são conectados como um circuito ou zona, sinalizando as condições de incêndio para uma central de deteção de incêndio.

Os sistemas convencionais estão direcionados para pequenos projetos como cafés, restaurantes, quartos de hotéis, parques de estacionamento, lojas, armazéns, etc.

A Central de Deteção de Incêndio FIREWALL, com certificação EN54, diferencia-se no mercado devido a um conjunto de funcionalidades únicas, assim como à robustez e qualidade do material e construção.

FIREWALL

apollo

orbis

series 65
9-33V



Saiba mais em nibble.pt

Firewall

PAINEL

Um incêndio tem sempre um impacto devastador, quer seja em casa ou no trabalho. A rápida deteção de uma situação de incêndio é crucial para o aumento da ecácia do seu combate e extinção, principalmente de forma a minimizar os riscos humanos e materiais.

As Centrais de Deteção de Incêndios FIREWALL aliam o melhor da tecnologia ao design elegante e interface simples e intuitiva na prevenção e deteção de incêndios.

As FIREWALL estão em conformidade com a norma EN-54, oferecendo elevados padrões de segurança.

CARACTERÍSTICAS PRINCIPAIS

- Modelos de 2, 4, 8 e 16 zonas, até 32 detetores por zona.
- Zonas inteligentes e automáticas.
- Função 'Modo Dia' permite evitar falsos alarmes.
- Alimentação através de uma bateria de 12VDC / 7Ah.
- Saídas auxiliares por zona.
- Até 2 relés programáveis.
- Saída de alimentações de 24VDC até 500 Ma.
- Saída de sirene até 500 mA.



Painel

Deteção de Incêndio



ESPECIFICAÇÕES TÉCNICAS

Alimentação

100 240 VAC, 50/60 Hz 45 VA

Corrente máxima

1 A

Contactos de relé

250 VAC, 10 A

Zonas

24 V < 65 mA
até 32 detetores convencionais,
com resistência de terminação em
paralelo de 3300 Ω , 1/4 W.
(Botoneiras com díodoszener série
5V1, 1/4 W)

ÁREAS DE APLICAÇÃO



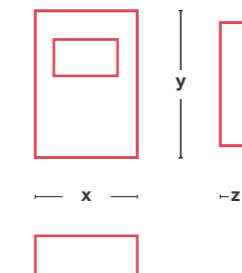
Bateria

1 bateria 12 VDC, 7 Ah
(ou 2 baterias 6 VDC, 12 Ah)

Fusíveis

Alimentação principal - 4 A
24V 1.6 A
Sirene 500 mA

Dimensões



y | x | z
360 mm | 255 mm | 93 mm

Furação para cabos
8 x \varnothing 20 mm

CERTIFICAÇÕES

EN54 -2/-4



REFERÊNCIA DE PRODUTO

NFW

DETETORES

A NIBBLE integra no seu portefólio os detetores da família de produtos ORBIS e Series65 da APOLLO que serão conetados à Central de Deteção Convencional FIREWALL.

É importante destacar a família de detetores Orbis, que é uma linha convencional moderna e elegante desenvolvida com tecnologia sofisticada que anteriormente só poderia ser encontrada em detetores analógicos endereçáveis.



Detetor Termovelocimétrico A1R Orbis

orbis

O Detetor Termovelocimétrico Orbis monitoriza a temperatura usando um único termistor que fornece uma saída de tensão proporcional à temperatura do ar externo.



ORB-HT-11001APO

Detetor Termovelocimétrico BR Orbis

orbis

O Detetor Termovelocimétrico Orbis monitoriza a temperatura usando um único termistor que fornece uma saída de tensão proporcional à temperatura do ar externo.



ORB-HT-11003APO

Detetor Termovelocimétrico CR Orbis

orbis

O Detetor Termovelocimétrico Orbis monitoriza a temperatura usando um único termistor que fornece uma saída de tensão proporcional à temperatura do ar externo.



ORB-HT-11005APO

Detetor Ótico Orbis

orbis

O Detetor Ótico Orbis opera sob o bem estabelecido princípio da dispersão da luz. A tecnologia de deteção usada é radicalmente diferente dos detetores óticos anteriores e reduz significativamente alarmes falsos.



ORB-OP-12001APO



ORB-OH-13001APO

Detetor Multissensor Orbis

Os detetores de fumo multissensores são reconhecidos como bons detetores para uso geral, mas são ainda mais sensíveis a fogos de queima rápida com chamas - incluindo incêndios de líquidos - do que detetores óticos. Podem ser prontamente usados em vez de detetores óticos, mas devem ser a principal escolha em áreas onde é provável o risco de incêndio incluir calor em estágio inicial do desenvolvimento do fogo. Tal como os detetores óticos da Orbis, a maior confiabilidade da deteção é combinada com alta imunidade a alarmes falsos.



53546-023APO

Caixa Conduta p/ Detetor c/ Base Orbis

O detetor fornece deteção precoce de fumo no ar que se move através de tubos de aquecimento e ventilação (HVAC) em instalações comerciais e industriais. O seu objetivo é impedir a recirculação de fumo de uma área em chamas para áreas não afetadas pelo fogo quando usado com um detetor Série 65 ou Orbis. Fornece um relé de comutação sem tensão classificado em 30V, 1A.



55000-122APO

Detetor Termovelocimétrico A1R Series 65

O Detetor Termovelocimétrico Series 65 monitoriza a temperatura usando uma rede de termistores dupla que fornece uma saída de tensão proporcional à temperatura do ar externo. Existem 12 detetores térmicos na gama Series 65 projetados para atender a uma ampla variedade de condições.



55000-132APO

Detetor Termovelocimétrico CR Series 65

O Detetor Termovelocimétrico Series 65 monitoriza a temperatura usando uma rede de termistores dupla que fornece uma saída de tensão proporcional à temperatura do ar externo. Existem 12 detetores térmicos na gama Series 65 projetados para atender a uma ampla variedade de condições.

Detetor Ótico Series 65

O Detetor Ótico Series 65 utiliza tecnologia de deteção de luz para detetar um incêndio. O invólucro do detetor possui um indicador LED que é branco em estado de repouso, mas produz uma luz vermelha em alarme.



55000-317APO

Detetor Linear de Alinhamento Automático 8-50m

O Detetor Linear de Alinhamento Automático de alto desempenho é composto por um controlador no nível do solo, cabeça de detetor com funcionalidade de alinhamento automático, laser integral para alinhamento inicial rápido e prisma único. Pode ser adicionada ao controlador uma cabeça de detetor adicional.



29650-069

BASES

As bases ORBIS e Series65 da APOLLO são essenciais no desenho de um sistema de detecção de incêndio convencional, pois permitem a conexão à central de detecção de incêndio, no caso, a FIREWALL da NIBBLE.

orbis

series65
9-33V

Base c/ Aquecimento Orbis

orbis

A Base c/ Aquecimento Orbis foi concebida para ser usada em climas frios, onde as condições ambientais podem resultar em congelamento ou condensação, afetando a operação dos detetores. Recomenda-se que a base seja usada em conjunto com uma Capa de Base À Prova de Água ou Caixa de Montagem de Plataforma para minimizar a entrada de humidade.

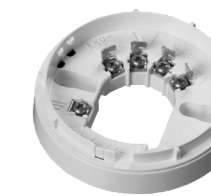


ORB-HB-00020-APO

Base LX Orbis

orbis

A Base LX Orbis possui duas aberturas para a fixação de parafusos num espaçamento de 51mm e 69mm. Os detetores encaixam na base apenas de uma maneira e requerem rotação no sentido horário sem força para serem conectados.



ORB-MB-00012-APO

Base TimeSaver c/ Relé Orbis

orbis

A Base TimeSaver® c/ Relé Orbis incorpora um contato de comutação monopolar e livre de tensão para comutação de equipamentos externos. Quando o detetor muda para o estado de alarme, o relé é energizado, causando o contato a mudar de estado. O contato permanecerá nessa condição até o detetor ser reiniciado.

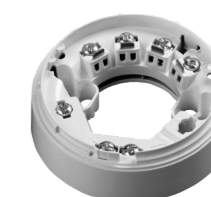


ORB-RB-10004-APO

Base Standard Series 65

series65
9-33V

A Base Standard Series 65 foi projetada para permitir que detetores possam ser montados sem a necessidade de força - particularmente útil para a montagem em tetos falsos. Todas as bases Series 65 têm um encaixe de apenas uma maneira. Os detetores podem ser fixados com um parafuso roscado usando uma chave de fenda hexagonal de 1,5 mm.



45681-200APO

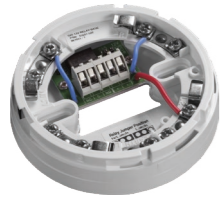


45681-245APO

Series 65 Standard Relay Base



A Base Standard c/ Relé Series 65 fornece um conjunto de contatos de comutação, sem tensão (form C) que mudam de estado quando o detetor sinaliza um alarme.



45681-508APO

Series 65 12V Relay Base



A Base c/ Relé 12V Series 65 foi concebida para uso em sistemas de incêndio e de segurança. Para sistemas de incêndio, um jumper na placa de circuito impresso é fixado numa posição de "latching". Para sistemas de segurança, o jumper é movido para outra posição para que a base esteja "non-latching".

BOTONEIRAS

Um dos produtos de maior sucesso da NIBBLE é a botoneira Firewall-PB com certificação EN54 e um design moderno e elegante. Para completar o portefólio de produtos, a NIBBLE integra toda a gama de botoneiras da APOLLO.

FIREWALL 



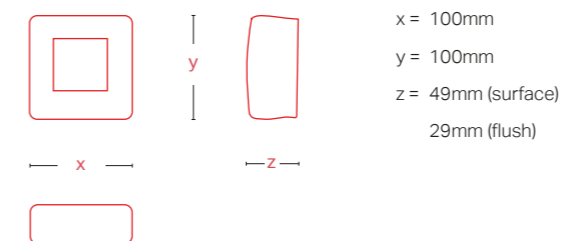
Firewall PB

BOTONEIRA FIREWALL

Uma atuação rápida na sinalização de um incêndio pode evitar uma situação catástrofe. Para tal, as Botoneiras de Acionamento Manual FIREWALL-PB oferecem uma interface simples e intuitiva, sendo a transmissão do alerta à Central imediata. Concebidas para sistemas convencionais de deteção de incêndios estão disponíveis em dois modelos de atuação: tipo A e tipo B. E podem ser configuradas para sistemas de intrusão ou de incêndio.

A Botoneira de vermelho sóbrio combina a sua versatilidade de montagem com um design simples e elegante, elemento diferenciador e de valor acrescentado em qualquer instalação.

DIMENSÕES



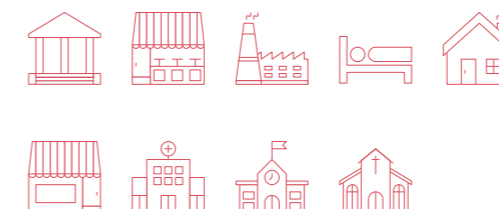
ESPECIFICAÇÕES TÉCNICAS

Alimentação máxima
30 VDC

Tensão de alarme
5.6 V (díodo zener)

Corrente de alarme
1 A (shunt)

AREAS DE APLICAÇÃO



REFERÊNCIA DE PRODUTO

NPB





55100-001APO

Botoneira Interior s/ LED (Vermelho)



As Botoneiras Convencionais Apollo estão em conformidade com a EN 54-11 e estão disponíveis nas variantes para interior e exterior. A Apollo também oferece uma variante amarela adequada para aplicações alternativas.



55100-003APO

Botoneira Exterior s/ LED (Vermelho)



As Botoneiras Convencionais Apollo estão em conformidade com a EN 54-11 e estão disponíveis nas variantes para interior e exterior. A Apollo também oferece uma variante amarela adequada para aplicações alternativas.

SIRENES DE INCÊNDIO

A NIBBLE tem no seu portefólio de produtos uma das sirenes de deteção de incêndio com design mais atrevido e distinto do mercado. A Thunder é uma sirene exterior cujo design foi baseado na bela Guitarra Portuguesa.

A NIBBLE completa o seu portefólio de produtos com sirenes da APOLLO.

NIBBLE® **apollo**



Thunder TH-ARC/DOT

SIRENE **THUNDER**

O Alarme de Sirene Externa THUNDER foi projetado para promover segurança, tanto em caso de intrusão quanto em sistemas de incêndio. O seu design peculiar foi inspirado na guitarra portuguesa, apresentando-se em 2 modelos distintos: ARC e DOT.

ESPECIFICAÇÕES TÉCNICAS

Alimentação 12 VDC a 24 VDC	Corrente em repouso 25 mA	Corrent máxima 300 mA
Intensidade sonora máxima 115 dBA	Autonomia 48h	Strobe 0,5 Hz
Dimensões (CxLxP) 325 x 225 x 46 mm	Peso 910g (com bateria); 600g (sem bateria)	

ÁREAS DE APLICAÇÃO



REFERÊNCIA DE PRODUTO

NSE-F



29600-322

Sirene Sonos (Vermelho)



A Sirene Sonos é uma sirene convencional que utiliza a base Time-Saver, resultando numa instalação mais rápida e confiável.

Indicador Visual de Sirene Sonos (Vermelho)



O Indicador Visual de Sirene Sonos é um indicador visual de sirene convencional que utiliza a base TimeSaver, resultando numa instalação mais rápida e confiável.

29600-323

ACESSÓRIOS

Os acessórios são elementos importantes e complementares aos sistemas de deteção de incêndio convencional. A possibilidade de substituição de determinado equipamento ou aumentar a capacidade e robustez de um sistema são algumas das vantagens na aquisição dos acessórios.

NIBBLE® **apollo**



Sinalizador remoto, 24V

ACESSÓRIO **NIBBLE®**

Sinalizador de alarme remoto possui um LED com tecnologia de alto brilho e 180° de visibilidade. O sinalizador remoto é usado quando o detector de incêndio / fumo está montado num local escondido ou com pouca visível, por exemplo, em salas fechadas. Recomenda-se que o sinalizador remoto seja instalado na entrada destes locais, de preferência num ponto elevado, de modo a ser visível à distância.

ESPECIFICAÇÕES TÉCNICAS

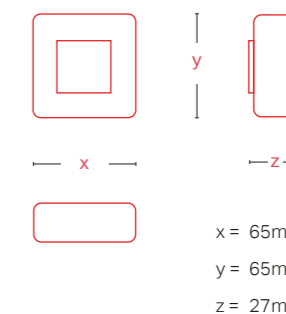
Corrente máxima
+12 to +30 VDC

Corrente em alarme
20 mA @ +24 VDC

Luminosidade
800 mcd @ +24 VDC

Dimensões
65 x 65 x 27 mm

DIMENSÕES

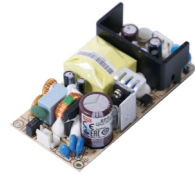


ÁREAS DE APLICAÇÃO



REFERÊNCIA DE PRODUTO

NR1



Fonte de alimentação Firewall **FIREWALL**

Fonte de Alimentação para Painel de Deteção de Incêndio convencional Firewall

NFW-PS



Chaves Firewall **FIREWALL**

Conjunto de chaves de substituição

NFW-K



PCB de substituição **FIREWALL**

Teclado do painel de detecção de fogo do firewall para substituição, se necessário

NFW-LCD



Base Espaçadora **apollo**

A Base Espaçadora é um acessório versátil para montagem em superfície de bases Apollo. A caixa possui orifícios para aceitar prensa-cabos PG16 ou M20, eletrodutos ou mini calhas. Parafusos autorroscantes estão incluídos para encaixar a base do detetor na caixa.

45681-204APO

Caixa de Montagem p/ Base **apollo**



A Caixa de Montagem p/ Base é um dispositivo que protege bases, bases de sirenes e bases de sirenes luminosas da entrada de água ou outros líquidos. É aparafusada ao intradorso e aceita uma variedade de bases Apollo.



45681-217APO

Kit de Extensão a 100m p/ Detetor Linear de Alinhamento Automático **apollo**



Kit de extensão para o Detetor Linear de Alinhamento Automático.



29600-526

Flame Detector Bracket **apollo**



O Suporte para Detetor de Chamas é um acessório opcional para o Detetor de Chamas Inteligente. É um suporte de montagem ajustável em dois eixos feito de aço inoxidável. Não é adequado para Detetores de Chamas Montados em Base.



29600-203

Caixa de Proteção para Detetor de Chamas **apollo**



A Caixa de Proteção para Detetor de Chamas protege o dispositivo contra condições climáticas adversas.



29600-206



29600-458

Suporte para Detetor de Chamas Montado em Base



O Suporte para Detetor de Chamas Montado em Base inclui um suporte e uma Caixa de Montagem (45681-217APO). Base interna de montagem na foto é vendida separadamente.

SISTEMA WIRELESS

XPander é a linha de detectores de incêndio inteligentes sem fio da Apollo, projetada para uso em prédios e estruturas onde as instalações de fiação elétrica são restritas ou difíceis. Às vezes, isso deve-se à natureza sensível do ponto de vista arquitetônico dos edifícios (como edifícios listados e casas imponentes que não foram projetadas para a era moderna), mas há outros casos em que o design de edifícios modernos não se presta a instalações de cabos.



Detetor Ótico XPander



Os Detetores Óticos XPander são recomendados como detetores óticos de uso geral na maioria das instalações para aviso prévio de incêndio. Os Detetores Óticos XPander operam sob o estabelecido princípio de dispersão de luz. O design ótico do detetor XPander permite que responda a uma ampla variedade de incêndios. O detetor está calibrado para que seja altamente confiável na detecção de incêndios, mas com imunidade melhorada a alarmes falsos.



XPA-OP-12034-APO

Detetor Térmico XPander CS



Existem dois detetores térmicos na linha XPander, concebidos para responder a uma ampla variedade de condições operacionais: um detetor de calor estático (CS) que responde apenas quando uma temperatura fixa é atingida e um detetor de taxa de subida (A1R) que possui um limite superior fixo, mas além disso, mede a taxa de aumento da temperatura.



XPA-HT-11171-APO

Detetor Térmico XPander A1R



Existem dois detetores térmicos na linha XPander, concebidos para responder a uma ampla variedade de condições operacionais: um detetor de calor estático (CS) que responde apenas quando uma temperatura fixa é atingida e um detetor de taxa de subida (A1R) que possui um limite superior fixo, mas além disso, mede a taxa de aumento da temperatura.



XPA-HT-11170-APO

Sirene c/ Indicador Visual (Vermelho) e Detetor Ótico XPander



A Sirene c/ Indicador Visual e Detetor XPander é um dispositivo sem fios desenhado para fornecer detecção e notificação num único ponto. O Detetor Ótico integrado funciona de acordo com o princípio da dispersão da luz e é ideal para aplicações em que é provável que ocorra queima lenta ou fumegante.



XPA-CB-14020-APO



XPA-CB-14021-APO

Sirene c/ Indicador Visual (Vermelho) e Detetor Térmico A1R XPander



A Sirene c/ Indicador Visual e Detetor XPander é um dispositivo sem fios desenhado para fornecer deteção e notificação num único ponto. O Detetor de Taxa de Subida (A1R) integrado tem uma temperatura limite superior fixa, mas, além disso, mede a taxa de aumento da temperatura.



XPA-CB-14022-APO

Sirene c/ Indicador Visual (Vermelho) e Detetor Térmico CS XPander



A Sirene c/ Indicador Visual e Detetor XPander é um dispositivo sem fios desenhado para fornecer deteção e notificação num único ponto. O Detetor de Calor Estático (CS) integrado responde apenas quando uma temperatura fixa é atingida.



XPA-CB-14024-APO

Sirene c/ Indicador Visual (Transparente) e Detetor Ótico XPander



A Sirene c/ Indicador Visual e Detetor XPander é um dispositivo sem fios desenhado para fornecer deteção e notificação num único ponto. O Detetor Ótico integrado funciona de acordo com o princípio da dispersão da luz e é ideal para aplicações em que é provável que ocorra queima lenta ou fumegante.



XPA-MC-14006-APO

Botoneira XPander



A Botoneira XPander está em conformidade com a EN 54-11 e é um dispositivo sem fios, alimentado por dois conjuntos independentes de três pilhas alcalinas AA com uma vida útil típica de cinco anos.

Sirene c/ Base XPander (Vermelho)



A Sirene com Base XPander é um dispositivo sem fios concebido para ser usado com detetores e botoneiras XPander.



XPA-CB-14001-APO

Sirene Interior com Flash e Base XPander (Vermelho)



A Sirene com Base XPander é um dispositivo sem fios concebido para ser usado com detetores e botoneiras XPander.



XPA-CB-14003-APO

Unidade de Input / Output XPander



A Unidade de Input / Output XPander é uma interface baseada em rádio e oferece dois circuitos de entrada monitorados e duas saídas de relé. Pode ser usada para controlo de portas corta-fogo, amortecedores, respiradouros de fumo e outros tipos de aplicações de incêndio.



XPA-IN-14011-APO

Unidade de Input / Output XPander



A Unidade de Input / Output XPander é uma interface baseada em rádio e oferece dois circuitos de entrada monitorados e duas saídas de relé. Pode ser usada para controlo de portas corta-fogo, amortecedores, respiradouros de fumo e outros tipos de aplicações de incêndio.



XPA-IN-14012-APO



XPA-IN-14050-APO

Unidade de Interface XPander Diversity Loop



A Unidade de Interface XPander Diversity Loop pode monitorizar até 31 dispositivos XPander e reportar o estado de cada dispositivo a um painel de controlo inteligente.



XPA-TE-14075-APO

Kit XPander Surveyor



O kit XPander Diversity Survey é usado na fase de estudo do local para verificar se o local é adequado para uma instalação XPander. O estudo do local deve ser realizado antes da instalação do XPander. O kit Diversity Survey é compatível com a BS 5839-1.

MARINE

A Apollo oferece linhas analógicas endereçáveis e convencionais de detectores de fumo e calor que são aprovados para uso no ambiente marinho. Esses detectores operam da mesma maneira e possuem as mesmas aprovações que os detectores de padrões, mas estão sujeitos a testes de aprovação adicionais, específicos para o ambiente marinho.



Detetor Inteligente de Chamas UV Montado em Base Marine



O Detetor Inteligente de Chamas UV Montado em Base Marine foi concebido para proteger áreas interiores fechadas onde podem ocorrer incêndios. O detector tem uma resposta de ação rápida a chamas até 25m de distância e está equipado com um único sensor UV com uma estreita resposta espectral, a fim de discriminar entre chamas e fontes mais espúrias de radiação.



55000-027MAR

Detetor Inteligente de Chamas IR² UV Montado em Base Marine



O Detetor Inteligente de Chamas Dual IR UV Montado em Base Marine foi concebido para proteger áreas interiores abertas, onde incêndios com chamas possam ocorrer. O detector possui sensores UV e IR duplos que respondem a comprimentos de onda diferentes, a fim de discriminar entre chamas e fontes espúrias de radiação.



55000-028MAR

Detetor Inteligente de Chamas IR³ Montado em Base Marine



O Detetor Inteligente de Chamas IR³ Montado em Base foi concebido para proteger todas as áreas interiores, mesmo em condições de sujeidade ou com fumo, onde incêndios com chamas podem ocorrer. O detector possui três sensores IR que respondem a diferentes comprimentos de onda para discriminar entre chamas e fontes espúrias de radiação.



55000-029MAR

Base de Montagem Discovery Marine



Todos os detectores da linha Discovery Marine são compatíveis com a Base de Montagem Marine. A base de montagem é uma base de baixa força de inserção com contatos de aço inoxidável para os terminais do detector. Cartões XPERT 7 são fornecidos com todas as bases Discovery.



45681-210MAR



45681-210MAR

Base de Montagem Discovery Marine



Todos os detetores da linha Discovery Marine são compatíveis com a Base de Montagem Marine. A base de montagem é uma base de baixa força de inserção com contatos de aço inoxidável para os terminais do detetor. Cartões XPERT 7 são fornecidos com todas as bases Discovery.



45681-211MAR

Base p/ Isolador Discovery Marine



A Base p/ Isolador Marine Discovery é única e concebida apenas para aceitar o isolador Marine.



45681-286MAR

Base c/ Isolador Marine



A Base c/ Isolador deteta falhas de curto-circuito nos loops e esporões da gama XP95 e Discovery.



ORB-HT-41001MAR

Detetor Termovelocimétrico A1R Orbis Marine



O Detetor Termovelocimétrico Orbis Marine usa um único termistor para detetar a temperatura do ar ao redor do detetor. Existem doze detetores térmicos da linha Orbis Marine projetados para atender a uma ampla variedade de condições operacionais.

Detetor Termovelocimétrico BR Orbis Marine



ORB-HT-41003MAR

O Detetor Termovelocimétrico Orbis Marine usa um único termistor para detetar a temperatura do ar ao redor do detetor. Existem doze detetores térmicos da linha Orbis Marine projetados para atender a uma ampla variedade de condições operacionais.

Detetor Multicritério Orbis Marine



ORB-OH-43001-MAR

O Detetor Multicritério Orbis Marine beneficia da mesma tecnologia de redução de alarmes falsos que o detetor ótico, com a adição de um elemento sensor de calor.

Detetor Ótico Orbis Marine c/ Luz LED



ORB-OP-42001-MAR

O Detetor Ótico Orbis Marine opera no princípio bem estabelecido da dispersão da luz. No entanto, a tecnologia de deteção tem um design radicalmente diferente dos detetores óticos anteriores e reduz significativamente os alarmes falsos.

Base TimeSaver Orbis Marine



ORB-MB-00001-MAR

A Base TimeSaver® Orbis Marine fornece aos instaladores uma área de trabalho aberta com orifícios de fixação desenhados para permitir um processo simples de montagem.



55000-026MAR

Detetor de Chamas UV Montado em Base Series 65 Marine

The logo for the Series 65 detector, featuring the word 'series' in a blue font and '65' in a larger, bold blue font with a small '9-33' below it.

O Detetor de Chamas UV Montado em Base Series 65 Marine foi projetado para proteger áreas interiores fechadas, onde podem ocorrer incêndios com chamas. O detetor tem uma resposta de ação rápida a chamas até 25 m de distância e está equipado com um único sensor UV com uma estreita resposta espectral, a fim de discriminar entre chamas e fontes mais espúrias de radiação.



55100-021MAR

Botoneira Convencional Marine (Vermelho)

The Apollo logo, featuring the word 'apollo' in a red, lowercase font with a stylized sunburst above the letter 'o'.

A Botoneira Convencional Marine foi desenhada para operar em sistemas convencionais marítimos de deteção de incêndio. A botoneira possui um elemento de fácil reset, em vez de um vidro para quebrar. Esta botoneira é fornecida com uma caixa traseira para montagem em superfície. Possui também um conceito de instalação "Plug and Play" único, projetado especificamente para reduzir o tempo de instalação.



55100-022MAR

Botoneira Convencional à Prova de Água Marine (Vermelho)

The Apollo logo, featuring the word 'apollo' in a red, lowercase font with a stylized sunburst above the letter 'o'.

A Botoneira Convencional à Prova de Água Marine é uma botoneira "Tipo A" adequada para uso exterior.

INTERFACES

A Apollo fabrica uma ampla gama de interfaces para sistemas que permitem soluções de proteção de incêndio para ser projetado de forma simples e eficaz, sem a necessidade de equipamentos sob encomenda.

Há uma variedade de interfaces disponíveis para atender a uma série de aplicativos individuais.

orbis **XP95**



Interface Switch Monitor Calha DIN



A Interface Switch Monitor Calha DIN foi concebida para monitorar o estado de um ou mais contatos unipolares, sem tensão, conectados num único par de cabos e para reportar esse estado. Possui um atraso de relatório de estado selecionável, tornando-o adequado para o monitoramento de fluxostatos.



SA4700-300APO

Unidade Inteligente de Input/Output Calha DIN



A Unidade Inteligente de Input/Output Calha DIN fornece supervisão de um ou mais contatos livres de voltagem normalmente abertos conectados a um único par de cabos e um conjunto de contatos de saída do relé de comutação. Compatível com XP95, Discovery e protocolos de comunicação digital CoreProtocol.



SA4700-302APO

Interface Inteligente Monitorização Switch



A Interface Inteligente Monitorização Switch foi concebida para monitorar o estado de um ou mais contatos unipolares, sem tensão, conectados num único par de cabos para reportar o estado. Possui um atraso de relatório de estado selecionável, tornando-o adequado para o monitoramento de fluxostatos.



SA4700-100APO

Unidade de Input / Output Inteligente



A Unidade de Input / Output Inteligente fornece supervisão de um ou mais contatos normalmente abertos conectados a um único par de cabos e um conjunto de contatos de saída do relé de comutação.



SA4700-102APO



SA4700-103APO

Unidade Inteligente Mains Switching Input / Output



A Unidade Inteligente Mains Switching Input / Output fornece um único circuito tolerante a linha (apenas CoreProtocol) contendo um ou mais contatos normalmente abertos conectados a um único par de cabos. Também fornece uma mudança de saída de relé livre de tensão capaz de comutação de rede.



SA4700-104APO

Unidade de Input / Output Dupla Inteligente



A Unidade de Input / Output Dupla Inteligente fornece a função de duas unidades de Input / Output num único invólucro, eletricamente independentes uma da outra. Existe um interruptor DIL em cada unidade para definir o endereço. Ambas as unidades de input / output no invólucro fornecem supervisão de um ou mais contatos livres de tensão normalmente abertos conectado a um único par de cabos e um conjunto de contatos de saída do relé de comutação.



SA6700-100APO

Interface Inteligente Duplo Monitorização Switch



O Monitor Inteligente Duplo Switch fornece a função de duas unidades do Switch Monitor num único invólucro, eletricamente independentes uma da outra. Existe um interruptor DIL em cada unidade para definir o endereço. Ambas as unidades do Monitor Switch no invólucro estão desenhadas para monitorar o estado de um ou mais contatos unipolares, sem tensão, conectados num único par de cabos para reportar o estado.



29600-378

Barreira Galvânica Convencional



A barreira Galvânica está disponível na gama XP95 IS e na Orbis IS. Pode ser instalada em áreas seguras e garante a integridade do sistema.

Controlador de Sirene DIN-Rail (5 Ampères)



O Controlador de Sirene DIN-Rail (5 Ampères) é usado para controlar a operação de uma zona de sirenes alimentadas externamente e reportar o seu estado para o painel de controlo.



55000-182APO

Mini Interface de Monitorização Switch



O Mini Monitor Switch é uma interface dentro de uma caixa totalmente nova. Isto permite que a unidade seja montada num DIN-Rail padrão de 35 mm (usando um movimento de torção) ou montado dentro de um invólucro, por exemplo, uma botoneira. Está projetado para monitorar o estado de um ou mais contatos unipolares, sem tensão, conectados num único par de cabos e relatar o status ao equipamento de controlo endereçável compatível com Apollo.



55000-760APO

Unidade de Input/Output Calha DIN Mains



A Unidade de Input/Output DIN-Rail Mains fornece uma saída de relé de comutação monopolar, sem tensão e uma entrada de interruptor monitorizada. A unidade supervisiona um ou mais interruptores normalmente abertos conectados a um único par de cabos.



55000-797APO

Interface de Monitorização de Zona Calha DIN com Isolador



O Monitor de Zona DIN-Rail com Isolador alimenta e controla uma zona de até 20 detetores de incêndio Apollo Series 65 ou Orbis num loop Discovery ou XP95.



55000-812APO



55000-845APO

Interface de Monitorização de Zona



O Monitor de Zona alimenta e controla uma zona de até 20 detetores de incêndio Apollo Series 65 ou Orbis num loop Discovery ou XP95.



55000-852APO

Unidade de Controlo de Sirenes



A Unidade de Controlo de Sirenes é usada para controlar a operação de uma zona de sirenes convencionais e reportar o seu estado ao painel de controlo.

INTRINSECAMENTE SEGURO

A Apollo oferece uma gama de detectores de calor e fumo endereçáveis analógicas e convencionais, projetadas para serem intrinsecamente seguras, pois atendem aos requisitos da diretiva ATEX.

Existem muitos lugares onde uma mistura explosiva de ar e gás ou vapor pode estar presente continuamente, intermitentemente ou como resultado de um acidente. Estas são definidas como áreas perigosas pela BS EN 60079, que é o código de prática para instalação e manutenção de aparelhos elétricos em atmosferas potencialmente explosivas.

orbis **XP95**



Detetor Termovelocimétrico A1R Orbis I.S.

orbis

O Detetor Termovelocimétrico Orbis IS monitoriza a temperatura usando uma única rede de termistores que fornece uma saída de tensão proporcional à temperatura do ar externo. A linha Orbis IS incorpora sete classes de detectores térmicos para atender a uma ampla variedade de condições operacionais.



ORB-HT-51145APO

Detetor Termovelocimétrico CR Orbis I.S.

orbis

O Detetor Termovelocimétrico Orbis IS monitoriza a temperatura usando uma única rede de termistores que fornece uma saída de tensão proporcional à temperatura do ar externo. A linha Orbis IS incorpora sete classes de detectores térmicos para atender a uma ampla variedade de condições operacionais.



ORB-HT-51153APO

Detetor Multicritério Orbis I.S.

orbis

O Detetor Multicritério Orbis I.S. beneficia da mesma tecnologia de alarme falso que o detector ótico, com a adição de um elemento sensor de calor.



ORB-OH-53027-APO

Detetor Ótico Orbis I.S.

orbis

O Detetor Ótico Orbis I.S. funciona usando o princípio da dispersão da luz e é ideal para aplicações onde incêndios de queima lenta ou fumegantes são mais prováveis.



ORB-OP-52027-APO



55000-640APO

XP95 I.S. Detector de fumo



Detectores de fumo óticos incorporam um LED localizado em um labirinto dentro do alojamento do detector pulsante. O labirinto é projetado para excluir a luz de qualquer fonte externa. Em ângulo com o LED está um fotodiodo que não recebe luz diretamente do LED. O detector transmite um sinal de ar limpo para o painel de controle. Quando a fumaça entra no labirinto, a luz é espalhada no fotodiodo e o sinal para o painel aumenta.



55000-440APO

Detetor Termovelocimétrico XP95 I.S.



O Detector de Calor XP95 IS é diferenciado dos detectores de fumo XP95 IS pela sua caixa de baixa resistência ao fluxo de ar, que permite um bom contato entre o termistor de detecção e o ar circundante. O dispositivo monitora a temperatura usando um único termistor rede que fornece uma saída de tensão proporcional ao temperatura externa do ar.



ORB-MB-50018APO

Base I.S. Timesaver Orbis



A Base IS TimeSaver® Orbis fornece aos instaladores uma área de trabalho aberta com orifícios de fixação desenhados para permitir um processo simples de montagem.



45681-215APO

Base de Montagem XP95 I.S.



A Base de montagem XP95 IS foi projetada para aceitar apenas produtos IS. Isso garante que os detectores padrão não possam ser inadvertidamente instalados em um sistema Intrinsecamente Seguro. Os cartões XPERT são fornecidos com todas as bases. A Base XP95 IS para a gama Intrinsecamente Seguro não é idêntica à da gama standard. Isso garante que os detectores padrão não possam ser inadvertidamente instalados em um sistema Intrinsecamente Seguro.

Botoneira Convencional I.S. (Vermelho)



55100-031APO

A Botoneira Convencional IS foi concebida para operar em sistemas convencionais de deteção de incêndio intrinsecamente seguros. Projetada especificamente para uso em atmosferas em que misturas explosivas estão ou podem estar presentes, certas considerações de design devem ser observadas. A botoneira está disponível em duas versões, para interior e exterior, em vermelho ou amarelo.

Botoneira XP95 I.S. (Vermelho)



55200-940APO

A botoneira XP95 I.S. foi projetada para operar num loop de dispositivos Deteção de Incêndio inteligentes e quando ativado interrompe o ciclo de polling para uma resposta muito rápida. Quando ativada, a botoneira Intrinsecamente Seguro não só interrompe o ciclo de polling para indicar à central que foi operada, mas também informa o seu endereço. Assim, um alarme e sua localização podem ser relatados em menos de 0,2 segundos.

Barreira Galvânica XP95 I.S.



29600-098

A Barreira Galvânica XP95 I.S. é instalada na área segura e garante a integridade do sistema.

Tradutor de protocolo (canal único)



55000-855APO

Os tradutores de protocolo são instalados numa área segura, garantindo a integridade da comunicação entre os equipamentos de controle e os dispositivos de campo e a segurança dentro dos limites das aprovações BASEEFA.

DETEÇÃO DE INCÊNDIO

PRODUTOS UL/FM

NIBBLE incorpora a linha APOLLO completa com certificação UL, ULC e FM. Estes produtos foram cuidadosamente desenvolvidos para atender às necessidades dos mercados que privilegiam essas certificações, permitindo assim que a NIBBLE atenda a um maior número de projetos em qualquer parte do mundo.

As principais gamas de produtos APOLLO com Certificações UL, ULC e FM são compostas por Detectores, Bases e Isoladores, Botoneiras e Soluções Audiovisuais. As gamas Discovery e XP95 referem-se a sistemas de deteção analógica endereçável e, como tal, devem ser consideradas com o Painel Analógico Endereçável de Incêndio NURIA para projetar um sistema de deteção de incêndio. Em sistemas convencionais a Série65 será a mais adequada, em conexão com o Painel de Incêndio FIREWALL.

series 65[®] 9-33V

XP95

DISCOVERY[®]





DETETORES

XP95

DISCOVERY®

series 65®
9-33V

Detetor de Ionização XP95A

XP95

O Detetor de Ionização XP95A usa uma película radioativa de baixa atividade para detetar incêndios, irradiando o ar nas câmaras de fumo e causando um fluxo de corrente. Se entrar fumo na câmara, o fluxo de corrente é reduzido, ativando um alarme.



55000-550APO

Detetor Fotoelétrico XP95A

XP95

O Detetor de Fumo Fotoelétrico XP95A funciona sob o princípio da dispersão da luz e é ideal para aplicações onde fogos de queima lenta ou fumegantes são prováveis.



55000-650APO

Detetor Multissensor XP95A

XP95

O Detetor Multissensor XP95A contém um sensor de fumo fotoelétrico e um termistor (sensor de temperatura) cujas saídas são combinadas para dar o valor analógico final.



55000-886APO

Detetor Térmico Discovery UL

XP95

O Detetor Térmico Discovery UL é distinguível pela caixa resistente a baixo fluxo de ar e usa um único termistor para detetar a temperatura do ar ao redor do detetor.



55000-450APO



58000-550APO

Detetor de Ionização Discovery UL



O Detetor de Ionização Discovery UL usa uma película radioativa de baixa atividade para detetar incêndios, irradiando o ar nas câmaras de fumo e causando um fluxo de corrente. Se entrar fumo na câmara, o fluxo de corrente é reduzido, ativando um alarme.



58000-650APO

Detetor Fotoelétrico Discovery UL



O Detetor de Fumo Fotoelétrico Discovery UL funciona sob o princípio da dispersão da luz e é ideal para aplicações onde fogos de queima lenta ou fumegantes são prováveis.



58000-750APO

Detetor Multissensor Discovery UL



O Detetor Multissensor Discovery UL consiste em sensores óticos de fumo e termistores sensores de temperatura cujas saídas são combinadas para dar o valor analógico final. Como resultado, o Multissensor é útil para um variado leque de aplicações e é altamente imune a alarmes falsos.



58000-450APO

Detetor Térmico Discovery UL



O Detetor Térmico Discovery UL é distinguível pela caixa resistente a baixo fluxo de ar e usa um único termistor para detetar a temperatura do ar ao redor do detetor.

Detetor Térmico 135°F c/ Luz LED e Test Switch Magnético Series 65A



55000-138APO

O Detetor Térmico Series 65A monitoriza a temperatura usando uma rede dual de termistores que fornece uma saída de tensão proporcional à temperatura do ar externo. Existem nove detetores térmicos na linha Series 65A desenhados para atender a uma ampla variedade de condições.

Detetor Térmico 135°F c/ Luz LED Series 65A



55000-139APO

O Detetor Térmico Series 65A monitoriza a temperatura usando uma rede dual de termistores que fornece uma saída de tensão proporcional à temperatura do ar externo. Existem nove detetores térmicos na linha Series 65A desenhados para atender a uma ampla variedade de condições.

Detetor Térmico 135°F Standard Series 65A



55000-140USA

O Detetor Térmico Series 65A monitoriza a temperatura usando uma rede dual de termistores que fornece uma saída de tensão proporcional à temperatura do ar externo. Existem nove detetores térmicos na linha Series 65A desenhados para atender a uma ampla variedade de condições.

Detetor Térmico 170°F c/ Luz LED e Test Switch Magnético Series 65A



55000-141APO

O Detetor Térmico Series 65A monitoriza a temperatura usando uma rede dual de termistores que fornece uma saída de tensão proporcional à temperatura do ar externo. Existem nove detetores térmicos na linha Series 65A desenhados para atender a uma ampla variedade de condições.



55000-142USA

Detetor Térmico 170°F c/ Luz LED Series 65A

O Detetor Térmico Series 65A monitoriza a temperatura usando uma rede dual de termistores que fornece uma saída de tensão proporcional à temperatura do ar externo. Existem nove detetores térmicos na linha Series 65A desenhados para atender a uma ampla variedade de condições.



55000-143USA

Detetor Térmico 170°F Standard Series 65A

O Detetor Térmico Series 65A monitoriza a temperatura usando uma rede dual de termistores que fornece uma saída de tensão proporcional à temperatura do ar externo. Existem nove detetores térmicos na linha Series 65A desenhados para atender a uma ampla variedade de condições.



55000-145APO

Detetor Térmico 200°F c/ Luz LED Series 65A

O Detetor Térmico Series 65A monitoriza a temperatura usando uma rede dual de termistores que fornece uma saída de tensão proporcional à temperatura do ar externo. Existem nove detetores térmicos na linha Series 65A desenhados para atender a uma ampla variedade de condições.



55000-146APO

Detetor Térmico 200°F Standard Series 65A

O Detetor Térmico Series 65A monitoriza a temperatura usando uma rede dual de termistores que fornece uma saída de tensão proporcional à temperatura do ar externo. Existem nove detetores térmicos na linha Series 65A desenhados para atender a uma ampla variedade de condições.

Detetor de Ionização c/ Luz LED e Test Switch Magnético Series 65A

O Detetor de Fumo de Ionização Series 65A usa uma película radioativa de baixa atividade para detetar incêndios, irradiando o ar nas câmaras de fumo e causando um fluxo de corrente. Se entrar fumo na câmara, o fluxo de corrente é reduzido, ativando um alarme.



55000-225USA

Detetor de Ionização c/ Luz LED Series 65A

O Detetor de Fumo de Ionização Series 65A usa uma película radioativa de baixa atividade para detetar incêndios, irradiando o ar nas câmaras de fumo e causando um fluxo de corrente. Se entrar fumo na câmara, o fluxo de corrente é reduzido, ativando um alarme.



55000-226USA

Detetor de Ionização Series 65A

O Detetor de Fumo de Ionização Series 65A usa uma película radioativa de baixa atividade para detetar incêndios, irradiando o ar nas câmaras de fumo e causando um fluxo de corrente. Se entrar fumo na câmara, o fluxo de corrente é reduzido, ativando um alarme.



55000-227USA

Detetor Fotoelétrico c/ Luz LED e Test Switch Magnético Series 65A

O Detetor de Fumo Fotoelétrico Series 65A incorpora um LED intermitente localizado dentro da cabeça do detetor. A cabeça do detetor é idêntica à do detetor de ionização, mas possui um LED indicador que é transparente em estado de repouso e produz luz vermelha em alarme.



55000-325USA



55000-326USA

Detetor Fotoelétrico c/ Luz LED Series 65A

series65[®]
9-33V

O Detetor de Fumo Fotoelétrico Series 65A incorpora um LED intermitente localizado dentro da cabeça do detetor. A cabeça do detetor é idêntica à do detetor de ionização, mas possui um LED indicador que é transparente em estado de repouso e produz luz vermelha em alarme.



55000-327USA

Detetor Fotoelétrico Series 65A

series65[®]
9-33V

O Detetor de Fumo Fotoelétrico Series 65A incorpora um LED intermitente localizado dentro da cabeça do detetor. A cabeça do detetor é idêntica à do detetor de ionização, mas possui um LED indicador que é transparente em estado de repouso e produz luz vermelha em alarme.



55000-328APO

Detetor Fotoelétrico Series 65A (Alta Sensibilidade)

series65[®]
9-33V

O Detetor de Fumo Fotoelétrico Series 65A incorpora um LED intermitente localizado dentro da cabeça do detetor. A cabeça do detetor é idêntica à do detetor de ionização, mas possui um LED indicador que é transparente em estado de repouso e produz luz vermelha em alarme.

BASES E ISOLADORES

series65[®]
9-33V

XP95

DISCOVERY[®]





45681-210UL

Base de Montagem XP95A



Todos os detetores da linha de produtos XP95A encaixam na Base de Montagem XP95A que é uma base de baixa força de inserção com contatos de aço inoxidável para os terminais do detetor. Cartões XPERT são fornecidos com todas as bases.



45681-211USA

Base p/ Isolador



A Base p/ Isolador é única e desenhada para aceitar apenas o Isolador 55000-720.



45681-225APO

Base de Montagem 6" XP95A



Todos os detetores da linha de produtos XP95A encaixam na Base de Montagem XP95A que é uma base de baixa força de inserção com contatos de aço inoxidável para os terminais do detetor. Cartões XPERT são fornecidos com todas as bases.



5681-250USA

Base E-Z Fit



A Base E-Z Fit é uma base de montagem de 6" e baixo perfil para detetores XP95A.

Base Isolador



A Base Isolador deteta falhas de curto-circuito em loops e spurs Discovery.



45681-284UL

Base c/ Sirene e Indicador Visual XP95A (LED Vermelho)



A Base c/ Sirene e Indicador Visual XP95A é uma sirene alimentada por loop e um indicador visual combinados com uma Base de Montagem Inteligente padrão. É usada para sinalizar um alarme de incêndio em áreas fechadas. A base pode ser usada com um detetor ou como um dispositivo de alarme independente, se usada com uma tampa.



45681-526USA

Isolador XP95A



O Isolador XP95A é colocado em intervalos no circuito e garante que, no caso de um curto-circuito, apenas a seção entre os isoladores será afetada. Quando o curto-circuito é removido, os isoladores restauram automaticamente energia e dados na seção isolada.



55000-750USA

Base c/ Sirene e Indicador Visual Discovery UL (LED Vermelho)



A Base c/ Sirene e Indicador Visual Discovery UL combina uma sirene com um indicador visual e com uma base de detetor numa única unidade.



45681-524USA



45681-200UL

Base de Montagem Series 65A



A Base Standard Series 65A foi projetada para permitir que detetores possam ser montados sem a necessidade de força - particularmente útil para a montagem em tetos falsos. Todas as bases Series 65A têm um encaixe de apenas uma maneira. Os detetores podem ser fixados com um parafuso roscado usando uma chave de fenda hexagonal de 1,5 mm.



45681-200USA

Base de Montagem Series 65A



A Base Standard Series 65A foi projetada para permitir que detetores possam ser montados sem a necessidade de força - particularmente útil para a montagem em tetos falsos. Todas as bases Series 65A têm um encaixe de apenas uma maneira. Os detetores podem ser fixados com um parafuso roscado usando uma chave de fenda hexagonal de 1,5 mm.



45681-220APO

Base Standard 6" Series 65A



A Base Standard Series 65A foi projetada para permitir que detetores possam ser montados sem a necessidade de força - particularmente útil para a montagem em tetos falsos. Todas as bases Series 65A têm um encaixe de apenas uma maneira. Os detetores podem ser fixados com um parafuso roscado usando uma chave de fenda hexagonal de 1,5 mm.



45681-232APO

Base de Baixo Perfil 6" Series 65A



Uma base de montagem de baixo perfil para detetores Series 65A.

Base E-Z Fit 6" Series 65A



A Base E-Z Fit é uma base de montagem de 6" e baixo perfil para detetores Series 65A.



45681-251USA

Base Standard c/ Relé 4" Series 65A



A Base Standard c/ Relé Series 65A fornece um conjunto de contatos de comutação, livres de tensão (form C) que mudam de estado quando o detetor sinaliza um alarme.

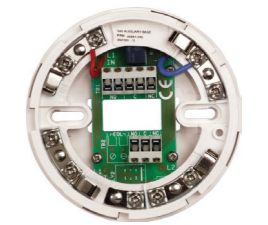


45681-255USA

Base de Relé Auxiliar 4" Series 65A



A Base de Relé Auxiliar Série 65A fornece dois conjuntos de contatos de comutação sem tensão para facilitar a comutação de um LED remoto ou outro dispositivo auxiliar.

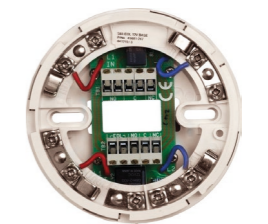


45681-256USA

Base c/ Relé End-of-Line 4" Series 65A



A Base c/ Relé End-of-Line (EOL) Series 65A foi concebida para ser usada com circuitos de 4 fios e possui dois conjuntos de contatos de comutação e um relé de supervisão de energia.



45681-258USA

BOTONEIRAS

XP95

DISCOVERY®



'Pull Station' Manual Endereçável de Dupla Ação

XP95

A 'Pull Station' Endereçável de Policarbonato é um produto de dupla ação e constituído por plástico translúcido no centro, permitindo a visibilidade de um LED interno que indica a condição do alarme. A 'Pull Station' é endereçável, usando um interruptor DIP protegido dentro da unidade. Pode ser embutida ou usar uma tampa traseira opcional.



56000-005USA

Tampa Traseira para 'Pull Station' Manual Endereçável de Dupla Ação

XP95

A 'Pull Station' Endereçável de Policarbonato é um produto de dupla ação e constituído por plástico translúcido no centro, permitindo a visibilidade de um LED interno que indica a condição do alarme. A 'Pull Station' é endereçável, usando um interruptor DIP protegido dentro da unidade. Pode ser embutida ou usar uma tampa traseira opcional (56000-006).



56000-006USA

SIRENES DE INCÊNDIO

XP95

DISCOVERY®



Sirene de Área Aberta XP95A (Vermelho)

XP95

A Sirene de Área Aberta XP95A foi concebida para uso em ambientes abertos e pode ser conectada a qualquer sistema Discovery UL ou XP95A.



55000-041USA

Sirene de Área-Aberta e Indicador Visual Discovery UL (Vermelho)

XP95

A Sirene e Indicador Visual Discovery UL faz uso total do protocolo Discovery e foi concebido para uso em interiores, exteriores e áreas abertas. Quando o sistema de incêndio está a ser instalado, uma Varinha Magnética pode ser usada para ajustar e testar cada sirene localmente.



58000-011USA

SEGURANÇA

COMUNICADORES GSM

Os Comunicadores GSM/GPRS/IP, dotados da mais recente tecnologia de comunicações móveis, oferecem a monitorização e controlo no tempo certo do que acontece na sua casa ou negócio, remotamente, através do seu telemóvel, de forma segura, pessoal e intransmissível.

PRINCIPAIS CARACTERÍSTICAS:

- Gama alargada de modelos
- GSM Quadband
- Acesso protegido por código PIN
- Backup de linha telefónica
- Simuladores GSM
- Modo transparente para centrais de alarme
- Funções Domótica
- Interface de montagem simples e intuitiva
- Atuação de dispositivos à distância
- Integração do sistema de segurança com os comunicadores GSM



GC-36

COMUNICADOR GSM

GC

O Comunicador GC-36 é um dos mais sofisticados e inovadores comunicadores do mercado. Com uma excelente relação qualidade-preço e um design atraente e elegante, o GC-36 permite um conjunto alargado de ações configuráveis no próprio equipamento ou remotamente através do telemóvel.

O comunicador GC-36 permite definir SMS e mensagens de áudio personalizadas para cada alteração de estado nas entradas e associar a cada estado de entrada atuações nas saídas, de modo a fornecer funções automáticas como ligar uma bomba de água quando é detetada inundação, ou ativar uma sirene quando é detetada uma intrusão.

Está ainda disponível a funcionalidade de atuação de saídas através de chamadas permitindo, de uma forma fácil e sem custos, ativar saídas com uma simples chamada telefónica (por exemplo, para a abertura de portões de garagem).



DETALHES TÉCNICOS

- Interface local LCD 2x16 e teclado capacitivo
- 6 entradas/saídas bidirecionais
- Micro-USB
- 150 utilizadores
- Alertas SMS e voz para cada entrada
- Chamadas de testes periódicas
- Indicação de saldo do cartão SIM
- Código para desarmar
- Códigos de acesso níveis 2 e 3
- Atuação nas saídas através das entradas
- Atuação nas saídas com chamadas sem custos
- Detecção de tamper
- Detecção de falha de alimentação
- Antena interna (opcional externa não incluída)
- Bateria de backup 9V Ni-MH (não incluída)

ESPECIFICAÇÕES TÉCNICAS

Alimentação
+12/32V

Peso
220 g (com bateria);
165 g (sem bateria)

Corrente em repouso
30 mA @ 15VDC

Dimensões
116.5 x 104.5 x 32 mm

Corrente em comunicação
100mA @ 15VDC

ANTENA GC

Antena para GC-36



Referência Antena

ANT1

Referência GC-36

NGC17

SEGURANÇA

AUDIOVISUAIS

A NIBBLE tem em seu portfólio de produtos uma das mais ousadas e diferenciadas sirenes de Detecção de Incêndio do mercado. Thunder é uma sirene de exterior com design baseado na bela Guitarra Portuguesa.



Sirene Thunder

SIRENE DE EXTERIOR **THUNDER**

Os sinais de alerta sempre foram usados para desencadear reações, que podem salvar vidas e bens privados. As Sirenes de Alarme Exterior THUNDER foram projetadas para atuarem ao nível da segurança, na sinalização sonora de intrusão e incêndio. Em conformidade com as normas EN54-3 3 EN50131, proporcionam um alarme sonoro e eficaz na proteção da sua casa ou negócio. O seu design peculiar foi inspirado na guitarra portuguesa, apresentando-se em 2 modelos distintos: ARC e DOT.

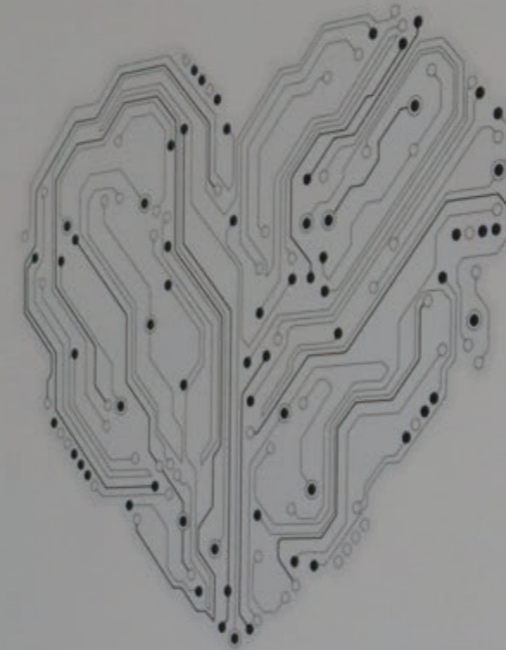
ESPECIFICAÇÕES TÉCNICAS

Alimentação principal 12 VDC até 24 VDC	Corrente em repouso 25 mA	Corrente máxima 300 mA
Intensidade sonora máxima 115 dBA	Autonomia 48h	Strobe 0,5 Hz
Dimensões (CxLxP) 325 x 225 x 46 mm	Peso 910g (com bateria); 600g (sem bateria)	

REFERÊNCIA DE PRODUTO

NSE-I

SERVIÇOS I&D



We love challenges
because they show what we're really capable of

CONSULTORIA & PROJETO

A NIBBLE é uma referência na Gestão e Desenvolvimento de Projetos de Engenharia Eletrónica e Prototipagem Eletrónica, com Investigação & Desenvolvimento interno.

A capacidade interna de desenvolvimento de produtos e soluções tecnicamente avançados, assente nas mais recentes tecnologias, permite realizar projetos customizados e dar resposta a diferentes solicitações e necessidades dos Clientes.

A empresa está integrada na Rede PME Inovação COTEC, que reúne o grupo de PMEs mais inovadoras em Portugal. O seu Sistema de Gestão da Investigação, Desenvolvimento e Inovação (SGIDI – NP 4457) está certificado pela SGS, o que confere um reconhecimento extra, por um organismo externo e independente, das boas práticas de I&D+I da equipa da NIBBLE.

PROJETOS DE ENGENHARIA ELETRÓNICA E SISTEMAS DIGITAIS

A NIBBLE apresenta-se ao mercado como uma empresa especializada em Projetos de Engenharia Eletrónica e Sistemas Digitais, desencadeando todo o processo de gestão e conceção do projeto:

1. Planeamento e Especificação de pormenor e definição de objetivos
2. Geração, Avaliação e Seleção de Conceitos
3. Projeto e Desenvolvimento
4. Protótipo, Realização de Testes e Validações
5. Entrega de Resultados e Documentação

PROTOTIPAGEM ELETRÓNICA

A NIBBLE apresenta uma resposta completa ao nível do serviço de Prototipagem Eletrónica, realizando desde a concessão do projeto, a Investigação e Desenvolvimento e fabricação da solução final.

1. Ideia
2. Design e Modelização
3. Protótipo
4. Solução Final

NIBBLE®

Rua Júlio Dinis, 265, 1D 4785-330 Trofa, Portugal

(+351) 252 418 349 info@nibble.pt

www.nibble.pt

